

## Radůza: Ticho je pro mě drahocenná komodita

10

## Tetín: Místo mučednické smrti i srdce Českého krasu

25

## Kde se pivo vaří, tam se i jídlu daří

14

## Modernizace železnice: Bude za čtyři roky hotovo?

6

SLAVNOSTNÍ OTEVŘENÍ

**SALON KRÁSY**  
**RENY BEAUTY SPA**

13. 5. | 11-17 h.

DOBŘICHOVICE

V Zahradách (bývalá Česká spořitelna)



# POMOC S ÚDRŽBOU KOLEM DOMU

- použití vysokotlakého čističe
- čištění zámkové dlažby, fasády, plotů, krytů bazénů, terasy, chodníků...
- sekání a úprava zahrady
- terénní úpravy pomocí bagru
- natírání pergol, plotů, podbití, nábytku...



OBJEDNÁVKY

**737 216 666**

RE/MAX prodává nejvíce realit na světě.

# RE/MAX

Horizont



## Realitní služby, jaké si přejete.

Jaroslav Pýcha

Váš certifikovaný realitní makléř  
jaroslav.pycha@re-max.cz

☎ 722 490 490

Více o mně na [www.jaroslavpycha.cz](http://www.jaroslavpycha.cz)**TĚŠÍM SE NA SPOLUPRÁCI**

## MONTÁŽE - SERVIS - REVIZE

# OBERMAN ALARMS

zabezpečovací zařízení  
JABLOTRON, PARADOX  
kamerové systémy  
regulace vytápění  
automatizace, ovládání

Pavel Oberman  
Čs. armády 229/29, Řevnice  
☎ 603 410 571  
info@oberman.cz

[www.oberman.cz](http://www.oberman.cz)

## VETERINÁRNÍ AMBULANCE



### Ordinační hodiny

Po, St, Čt 16 – 19 h. | Pá 13 – 16 h.  
Út, Čt 9 – 12 h. | So\* 9 – 12 h.

\* otevřeno každý sudý víkend

📍 náměstí Krále Jiřího z Poděbrad 5  
✉ info@veterina-revnice.cz ☎ 774 068 272  
[www.veterina-revnice.cz](http://www.veterina-revnice.cz)



REZERVACE  
ONLINE

## HLEDÁME SPOLEHLIVÉ BRIGÁDNIKY

pro pravidelný  
roznos měsíčníku  
**DOBNET**

Drahovice, Skuhrov

Vhodné pro studenty,  
maminky na mateřské  
i zdatné důchodce.

☎ 605 205 755



## Zahradnictví Podbrdy

Provozní doba:

Po 13-18 h.

Út-Ne 10-18 h.

- zeleninová sadba
- bylinky, ovocné a okrasné stromy a keře
- letničky, trvalky, skalničky

tel.: 775 266 688 Podbrdy 3  
zahradnictvipodbrdy@seznam.cz



Kamnářství Barnabáš

... hroteme si s ohněm...

[www.kamnarstviarnabas.cz](http://www.kamnarstviarnabas.cz)  
☎ 603 578 032

## VÝŠKOVÉ PRÁCE

turbochimp



- mytí oken a žaluzií demineralizovaným systémem
- mytí těžko přístupných míst lanovou technikou
- mytí pomocí tlakové vody WAP
- čištění okapů, revize střech
- instalace protiholubích zábran a další práce

👤 Bc. Michal Janeček 📍 Svinaře ☎ 774 600 774  
✉ turbochimp@email.cz 🌐 [www.turbochimp.cz](http://www.turbochimp.cz)



Foto Středočeský kraj

## Sochař Váňa převzal ocenění za přínos kultury a umění

Jednu z letošních cen hejtmanky Středočeského kraje získal akademický sochař Petr Váňa z Karlíku. Zvítězil v kulturní kategorii, nejvíce obsazené. Z rukou hejtmanky Petry Peckové převzal pamětní list, kolekci skla z nižbor-

ských skláren Rückl a šek na 10 tisíc korun.

„Konkurence byla značná. V této kategorii bylo nominováno celkem šestnáct osobností, a proto jsem velice ráda, že cenu získal právě on. Petrovi za nás všechny

v Karlíku gratuluji a přeji, ať se mu splní jeho umělecká přání. Závěrem si dovoluji i já vyslovit své velké přání, aby se i Karlík mohl v brzké době pyšnit jeho uměleckým počinem. Správné místo jistě najdeme,“ věří karlická starostka Monika Hurťová.

## V Berouně brzy otevřou Pražskou bránu

Memorandum o spolupráci na provozu Pražské a Plzeňské brány uzavřel Středočeský kraj s městem Beroun, vlastníkem kulturních památek. Novou expozici a provoz zajistí Muzeum Českého krasu. Cílem je vytvořit atraktivní ná-

vštěvníkový provoz obou bran s poutavými výstavami a průvodcovskou službou.

Obě městské brány jsou součástí mimořádně dochovaného systému středověkých hradeb z počátku 14. století, který je dnes k vidění zejména na jižním a východním okraji historického centra města. Prostory Plzeňské brány provozuje od roku 1992 zmiňované muzeum. Ty v Pražské bráně jsou už čtyři roky prázdné. „Zpřístupnění Plzeňské i Pražské brány veřejnosti je krok správným směrem. Obě navíc bude moci muzeum zahrnout i do svých prohlídek města s průvodcem, o něž je mezi turisty i Berouny tradičně velký zájem,“ konstatovala starostka Soňa Chalupová.

Muzeum Českého krasu zároveň představilo výstavu prací studentů ČVUT, kteří navrhli modelové projekty možných konverzí budov pro potřeby moderní muzejní práce. Výstava je k vidění v galerii Pěší zóna.



Foto Zelený ostrov

## Radní znovu podpořili senior taxi

Vedení Řevnic uvolnilo 50 tisíc korun pro sociální podnik Zelený ostrov na jeho aktivitu Přiblížování. Jde o taxislužbu pro řevnické seniory nad 70 let a místní zdravotně postižené, pokud se potřebují dostat k lékaři, na úřady či za jinými službami. Odvoz nabízí také poskytnutí pomoci z bytu k vozidlu, při nastupování nebo vystupování a doprovod. Další informace najdete na webu zelenyostrov.eu. Vše lze objednat na telefonním čísle 720 971 125, ideálně několik dní předem.



Foto město Beroun

# Lidé chtějí samoobsluhu i hrát ping-pong

Vítězem třetího ročníku participativního rozpočtu Černošická šance se stal projekt Sousedská lodní samoobsluha. V součtu kladných a záporných hlasů jich získal celkem 182. V letošním ročníku hlasovalo 1 480 osob, 1 151 kladně a 329 záporně.

Samoobsluhu je nyní potřeba přesunout z pravého břehu na levý kvůli ukončení nájmní smlouvy na stávajícím pozemku na lipenecké straně Berounky. K akci už chybí jen souhlas Povodí Vltavy.

Na druhém místě skončil Ping-pong a šachy na čerstvém vzduchu, díky němuž po městě rozmístí pět stolů na tuto záživnou hru. Realizovat se má také Jedlá zahrada v parku za domovem pro seniory. Na všechny bude vynaloženo přibližně 1,1 milionu korun. V letošní soutěži ale bylo vyčleněno celkem



Foto Černošická šance

1,5 milionu. Zda se uskuteční i čtvrtý projekt v pořadí, Revitalizace Mokropeského valu za necelých 500 tisíc korun,

zatím není jasné. Záležet bude na finálních rozpočtech návrhů na medailových pozicích.



Foto Petra Stehlíkové

## Na Lahovickém mostě počítejte se zdržením

Až do 25. srpna je omezen provoz na Lahovickém mostě v Praze. Provádějí tam totiž běžnou údržbu a průjezdné jsou pouze dva jízdní pruhy.

Navíc od 31. května do konce omezení dojde i k postupné uzavírci vždy jednoho přilehlého chodníku s tím, že náhradní trasa pro cyklisty je vedena po chodníku druhém (s objíždkou pod mostem a přes Výpadovou ulici).

## Od dubna funguje nový systém odpadu

S prvním dubnem začal v Řevnicích nový systém svozu odpadu, takzvaný systém door-to-door. Třídí se bioodpad, plast, papír a směsný odpad.

Četnost svozu je čtrnáctidenní stejně jako u směsného odpadu. V plastových popelnicích mohou lidé přímo doma třídit ještě plast a papír.

Radnice rozdělila mezi občany přes 3 300 popelnic. Hlavním cílem zavedení systému je vytvoření podmínek pro důslednější a snazší třídění produkovaných odpadů přímo v domácnostech, co nejbliže jejich vzniku, bez zbytečné další manipulace a cestování k často přeplněným sběrným hnízdům. „Díky všem těmto krokům se nám podaří zachovat rozumnou výši poplatku pro občany za svoz odpadu, který letos stále zůstává beze

změn ve výši 700 Kč na osobu. V budoucnu město plánuje přejít na platby, jejichž výše bude záviset na množství směsného odpadu produkovaného domácností,“ uvedl řevnický starosta Tomáš Smrčka.



Foto archiv redakce

## Nově otevřená gynekologická ambulance v Dobřichovicích

Palackého 1191, Dobřichovice  
+420 226 200 595  
info@gynekologieuberounky.cz

online objednání:  
www.gynekologieuberounky.cz



## KOMPLETNÍ SERVIS OKEN A DVEŘÍ (PVC, ALU, EURO)

### ZAJISTÍME:

seřízení, promazání, pozáruční opravy  
výměny vadných skel, kování i těsnění  
technické návrhy zabezpečení  
opravy elektrických zámků

Tomáš Havlíček Černošice

725 711 661

www.servis-oken.eu

## ODVOZ SUŤÍ A ODPADŮ KONTEJNERY

(3 m<sup>3</sup> / 15 m<sup>3</sup> / 17 m<sup>3</sup>)

## DOVOZ ZEMINY, ŠŤERKU, PÍSKU, BETONU

Ekologická likvidace odpadů včetně poradenství a evidence

608 365 140

e-mail: cernydaniel@centrum.cz

# Úderem půlnoci ze 150 na 500

Svatojakubská noc byla letos skutečně magická – zvláště pro zákazníky připojené ke kabelovému internetu DOBNET. Úderem půlnoci na 1. května se jim totiž rapidně zrychlil. Například špičkový tarif Sokol ze 150 na 500 Mbps. Půl giga za vteřinu, to už je nálož, nemyslíte?

Součástí májového kouzla je i fakt, že násobné zvýšení rychlosti se nijak nepromítlo do ceny služby. Zrychlené tarify stále stojí, kolik stály, a není to žádný trik. „Nepočítáme v dohledné době se zvyšováním cen, a už vůbec ne v souvislosti s květnovou akcelerací,“ potvrzuje Jaroslav Pekárek ze zákaznické podpory DOBNETu.

Zrychlení každého ze čtyř tarifů je různé a pohybuje se od 1,9násobku do 3,5ná-

sobku původní rychlosti. Skokový nárůst rychlosti při zachování ceny tak skokově zlepšil i hodnotu služby, která teď v regionu prakticky nemá konkurenci.

Co dělat s tak rychlým internetem, si snadno domyslíte sami. Zejména rodiny patrně ocení zvýšení kapacity připojení, které nově utáhne víc současně puštěných filmů, videohovorů nebo studentských a home office pracovišť.

Pokud bydlíte v domech s kabelovými rozvody DOBNET a je vám líto, že váš vlastní internet tak rychle neběhá, není nic snazšího než přejít k DOBNETu.

Neváhejte, zavolejte na zákaznickou linku DOBNET 277 001 111 nebo napište na info@dobnet.cz. Můžeme vás připojit do druhého dne. Bude to jízda.

## V Letech mají chytré kontejnery



Klasické podzemní kontejnery v Letech.

Foto Petra Stehlíková

V čem se liší od klasických? Mají dva úložné boxy. Do nich je možné zdarma adresně uložit nepotřebné věci, které je někomu líto vyhodit přímo do sběrné části kontejneru, protože jsou stále pěkné, funkční a vhodné k dalšímu použití. V rámci nového projektu ekovyzva.cz dotyčný dostane za takto od-

ložené věci kredity na svůj účet vedený na genesis-eshop.cz. Tímto způsobem Letovští vytrídí šatník či knihovnu a mohou si pořídit, co se jim bude hodit. Nemusí to být přitom jen oblečení, ale také knihy nebo drogerie pro každodenní použití, jejíž nabídka se na e-shopu stále zvyšuje.

## Elektrokola se rozrostou o posily

Berounská radnice pracuje na novém výběru provozovatele sdílených elektrokol, na němž se podílejí i další města a obce v okolí. Tento dopravní prostředek je totiž stále populárnější. „Máme velkou radost, že si lidé na Berounsku sdílená kola oblíbili. Důkazem jsou i data o jejich využívání, za první dva roky proběhlo

přes 220 tisíc výpůjček. Jelikož nám dosavadní smlouva neumožňuje další rozšíření stanic, musíme zasloužit provozovatele společně s ostatními městy a obcemi v projektu,“ řekl místostarosta Dušan Tomčo.

V roce 2020, kdy byl projekt uveden do provozu, proběhlo téměř 66 tisíc výpůjček.



## Od 1. května už jen raketovou rychlostí

V domech s kabelovými rozvody DOBNET.

Kabelový internet DOBNET od května skokově zrychlil. A nebude stát ani o korunu víc! Vyberte si svou cestovní třídu a držte si klobouky!

Tarif	Rychlost/zrychlení	Cena/zdražení
<b>Zajíc</b>	<del>80/80</del> 150/150	1,9x 390 Kč +0 Kč
<b>Puma</b>	<del>100/100</del> 350/350	3,5x 490 Kč +0 Kč
<b>Sokol</b>	<del>150/150</del> 500/500	3,3x 590 Kč +0 Kč

**Ještě nejste u DOBNETu?  
Připojíme vás do 48 hodin.**

Volejte 277 001 111

Pište na info@dobnet.cz

Jste naším zákazníkem?  
Gratulujeme. Rychlost vám zvýšíme automaticky.



# Modernizace železnice: Bude za čtyři roky hotovo?

## SEDMICHODOVÁ DEGUSTAČNÍ VEČEŘE

s vinařem **FILIPEM MLÝNKEM**

MENU PŘIPRAVIL  
**PAVEL BUCHWALDEK** z b.wine

PÁTEK **24. 5.** 18:00

### RYZLINK RÝNSKÝ SEKT, BRUT

Čerstvý kravský sýr, za studena lisovaný řepkový olej z Petrávče, slunečnicové semínko, rohlíkové těsto

### VELTLÍNSKÉ ZELENÉ, ROSENTICKÉ 2022

Marinovaný lososovitý pstruh se zálivkou z verjus, bylinkové žervé, kruton

### RULANDSKÉ BÍLÉ, LUSY 2023

Žloutková tartaletka s pražskou šunkou

### MUŠKÁT MORAVSKÝ, ZIMNÍ VRCH 2023

Smažené kuřecí stehno v kořeněné mouce, marinovaná zelenina, majonéza

### RYZLINK VLAŠSKÝ, MLÝNSKÁ 2021 LIŠČÍ VRCH 2022, LIŠČÍ VRCH 2023

Pečený vepřový duroc, kedlubnový coleslaw, bramborový šklubánek

### ZWEIGELTREBE, LUSY 2022

Pečené kačeří prso, salát ze zelených fazolek

### RYZLINK VLAŠSKÝ VÝBĚR Z CIBĚB, PURMICE

Makový řez, tvaroh, sušené švestky

Rezervace: 702 234 952

[www.restauracecorso.cz](http://www.restauracecorso.cz)

Náměstí Krále Jiřího z Poděbrad 2, Řevnice



Na koridoru podél Berounky se pracuje s plným nasazením. Loni na podzim byl dokončen úsek mezi pražským Smíchovem a Černošicemi, přesněji do té doby velmi zanedbané čtyři kilometry, které končí kousek za radotínskou stanicí. Nyní se rekonstruuje mezi Karlštejnem a Berounem. Co nového ještě vznikne (i mimo železnici)? Pomůže modernizace dlouhým frontám u stažených závor? A kdy se dočkáme pohodlnějšího cestování?



Foto Petra Stehlíková

Konec optimalizace vyhlížíme nejen my, ale také dopravci, kteří na trati kolem Berounky bojují snad s největším počtem zpoždění v rámci celé republiky. Příčinou je obrovské vytížení, kdy každá minuta navíc má lavinový efekt na další spoje. Aktuální úsek Karlštejn–Beroun měří sedm kilometrů a jeho obnova za 2,3 miliardy korun potrvá do roku 2026. Je třeba se obrnit trpělivostí, i když doprava nemusela být zcela přerušena. Jezdí se po jedné koleji a místo původně ohlášené padesátky až osmdesátkou.

Až bude hotovo, traťová rychlost se po aktivaci evropského zabezpečovače ETCS zvýší na 130 km/h. O co jde? Digitální „European Train Control System“ má docílit co největší propustnosti trati a eliminovat počet lidských chyb. Zavádí se na velmi vytížených úsecích. Mezi ně patří také trať č. 171, jež je součástí tzv. III. koridoru. V praxi to zjednodušeně znamená, že moderní technologie neustále komunikuje se strojvedoucím, kontroluje jízdu vlaku a zastaví ho v případě hrozícího nebezpečí, i když lidský faktor selže. To dosavadní systémy z 50. let minulého století neuměly.



Foto archiv redakce

## S digitálním systémem už od roku 2025

V rámci zmiňovaného třetího koridoru byl provoz pouze s vlaky vybavenými ETCS testován letos v březnu mezi Berounem a Rokycany a proběhl bez problémů. Na rozdíl od trati Olomouc–Uničov, kdy vloni Olomoucký kraj informoval, že vlaky nabírají zpoždění. Ministerstvo dopravy to od plnění vytyčených cílů neodradilo. „Situace na trati Olomouc–Uničov se za posledních několik měsíců zlepšila, pokračuje testování systému v provozu na jiných tratích či dopravci dostávají další lokomotivy vybavené palubní částí ETCS. Výhradnímu provozu evropského zabezpečovače na vybraných úsecích I. a II. koridoru a spojovací větvi Přerov – Česká Třebová k 1. lednu 2025 jsme zase blíž,“ věří ministr dopravy Martin Kupka.

Jedním z problémů hlášeným strojevedoucími byla ztráta signálu. Proto se na letošní léto chystá testování prostřednictvím dronů. Poletí nad lokomotivami a pomohou určit, kam antény umístit (bude to různé i s ohledem na typ).

## Nebo raději počkat a jít po vzoru zkušenějších?

Na rizika spojená s ETCS důrazně upozorňuje předseda Spolku pro efektivní železnici a bývalý náměstek generálního ředitele Správy železnic Josef Hendrych. Rozhodně odrazuje od komplexního vypnutí stávajícího systému na optimalizovaných tratích v roce 2030, jak si Minis-

terstvo dopravy předsevzalo. „Měli jsme možnost vyslechnout si zkušenosti našich kolegů z Rakouska, Německa, Itálie, Maďarska a dalších evropských států i mimo EU s praktickým provozem ETCS na jejich národních tratích. Vyplývá z nich, že ETCS je zatím provozně nevyzrálý systém s nižší spolehlivostí než dosavadní národní zabezpečovací systémy,“ tvrdí Hendrych.

Varuje zejména před neústupným zaváděním ETCS přesně podle specifikací Evropské železniční agentury ERA. Jsou v ní totiž regule, jež nás zbytečně brzdí a stojí

spoustu peněz. Přitom bychom mohli požádat o výjimku jako ostatní státy, které tak činí a jsou úspěšné. Například je při určité úrovni zbytečné budování oddělené telekomunikační sítě, když lze využít již fungující. Proč také nedat nějaký rok navíc, abychom vše otestovali.

Optimalizace celého úseku Praha–Plzeň má skončit v roce 2028. Největší riziko vidí Správa železnic v průchodu složitými správními procesy povolování staveb. Celkové odhadované náklady činí 16,5 miliardy korun. →



Vizualizace zástávky Černovice

Zdroj SUM architekti



## Co patří v ČR do III. železničního koridoru, tj. spojení mezi Žilinou a Norimberkem:

- Mosty u Jablunkova – Bohumín (část trati 320)
- Bohumín–Olomouc (trať 271)
- Přerov – Česká Třebová (trať 270 a 019 Česká Třebová – Pardubice – Praha (trati 010 a 011))
- Praha–Plzeň–Cheb (trať 170, **171 Praha–Beroun**, 178, 179)

# → Příměstský vlak bude ve špičce jezdit každých deset minut

Rychlejší a pohodlnější doprava, nové nádražní budovy a výhody také pro motoristy. To vše je součástí rekonstrukce trati. Více popsál technický náměstek Správy železnic Michal Froněk.

## V Chuchli se pracuje na novém přejezdu, neplánuje se také jinde na trati Praha–Beroun?

Plánuje. Všechny přejezdy na trati projdou rekonstrukcí, některé nahradí nadjezd nebo podjezd.

## Máte konkrétní poznatky obcí o častém nebo příliš dlouhém čekání u šraněk?

Tento problém platí u všech přejezdů na této trati. Asi nejmarkantnější je na přejezdu v Chuchli a mezi Radotínem a Černošicemi (bude nahrazen silničním nadjezdem), dále v Černošicích a Řevnicích (vznikne silniční podjezd).

## Je signalizace vyladěna tak, aby auta či chodci čekali na přejezdech co nejkratší možnou dobu? Nebo je rovněž třeba modernizace?

Všechny přejezdy na trati fungují na základě platné legislativy a norem a lidé

na nich nečekají zbytečně, ale pro své bezpečí. V rámci rekonstrukce trati dojde i k úpravám přejezdů a některé vystřídá nadjezd či podjezd, jak jsem zmiňoval. Vzniknou i nové podchody, které zase využijí chodci.



## Jak se optimalizace trati doplňuje se stavbou tunelu Praha–Beroun?

Tyto dvě akce běží nezávisle na sobě.

## Kdy cestující využijí rychlou variantu přepravy?

Realizace tunelu se plánuje na roky 2028–2038. Pasažérům umožní být z Berouna v metropoli (a naopak) za 13 minut!

## Mimochodem, v jaké fázi projekt je, jde vše podle plánu?

Ano. V březnu proběhlo veřejné pro-

jednání EIA (Environmental Impact Assessment, v překladu posuzování vlivů na životní prostředí, pozn. red.), nyní čekáme na vydání závazného stanoviska. Následně dopracujeme dokumentaci a požádáme o společné povolení stavby. Na povrchu trasy běží rozsáhlý geologický průzkum s vrty do hloubky až 200 metrů.

## Pokud nynější úprava trati mezi Karlštejnem a Berounem nevyžaduje velká omezení, jak to bude vypadat v dalších etapách?

Výluková činnost bude obdobná. Na začátku se postaví výhybny tak, aby bylo možné časté křižování dopravy. Rekonstrukce samotná bude probíhat za provozu po jedné koleji. Delší nepřetržitou výlukou plánujeme pouze při stavbě mostu přes Berounku mezi Černošicemi a Všeruby, snažíme se ji co nejvíce zkrátit. Potrvá přibližně 14 dní a je situována do letních prázdnin, kdy je doprava klidnější.

## U Berounky se často na sociálních sítích píše o zpožděných vlacích a „natřískaných“ soupravách. Dostáváte tyto podněty od obcí či občanů?

Cestující se s těmito problémy primárně obracejí na příslušné dopravce, kteří k tomu mají určené komunikační kanály. O tom, že tato trať potřebuje navýšit množství spojů a jejich spolehlivost, samozřejmě víme. Proto je jednou z priorit Správy železnic právě modernizace trati podél Berounky. Do jejího rozvoje jsou a budou investovány nemalé finanční prostředky.



- účetnictví a daňová evidence
- mzdové účetnictví a personalistika
- účetní a daňové poradenství
- daňová příznání
- auditorské služby
- ekonomické poradenství
- zastupování na úřadech

lukkaro s. r. o.

Anežky České 1119, 252 29 Dobřichovice | 739 039 551 | 734 300 274 | hanak@lukkar.cz | www.ucetnictvi-lukkar.cz



daně  
a účetnictví





Vizualizace zastávky Černošice–Mokropsy

Zdroj SUM. architekti

### Je šance na řešení přeplněných vagonů už nyní, nebo přijde až s dokončenou rekonstrukcí trati, potažmo s novým tunelem?

Kapacita trati je vyčerpaná. Více vlaků se na ni, bohužel, v exponované časy nevejde. Modernizace výrazně přispěje ke stabilitě provozu a zvýšení kapacity, ve špičce pojedou příměstský vlak každých 10 minut.

K dalšímu navýšení kapacity trati může dojít po stavbě Berounského tunelu, kdy se dálková doprava přesune do něj a uvolní se tak prostor pro příměstské spoje.

### Optimalizace slibuje vyšší rychlost. Jaké soupravy budou jezdit?

Příměstské vlaky se mají obměnit v roce 2029. Středočeský kraj připravuje soutěž na nové soupravy na této relaci.

### Kdo je autorem nové podoby budov a nástupišť, hlavně v Černošicích a Mokropsech?

Novou nádražní budovu v Radotíně, která už slouží cestujícím, navrhla společnost Sagasta. Stavbu v Černošicích

a Mokropsech navrhli SUM. architekti pro město Černošice a Správa železnic navrženou podobu přijala. Zbytek nádražních objektů na trati je zachován.

### Předpokládám, že jde například o zastávku ve Všenorech, o jejíž zachování se rozbujel boj. Nakonec zbourána nebude, ale opraví se a přiblíží 21. století. Jak to s ní bude konkrétně? Kde ještě jste takovou situaci řešili?

Budovy na zastávce ve Všenorech se opraví a připojí na elektřinu, vodu a odpad. Co zde bude umístěno, vzejde ze

soutěže na pronajímatele po rekonstrukci. Podobně tomu je i v Srbsku a Černošicích, kde vzniknou věrné repliky.

### Jak se rodí architektonický návrh v historickém kontextu a s ohledem na místní prostředí?

Návrh řešení místních komunikací, zastávek, stanic a přístupů na ně probíhá v úzké koordinaci s obcemi. Projektant zašle návrh řešení a obce ho připomínají. Rozumné a reálné věci autor zapracuje tak, aby projekt funkčně do obce zapadl. Jedná se o interaktivní proces.

Téma připravila Liběna Nová

### Železniční most mezi Černošicemi a Všenory

sloužící od roku 1911 bude v rámci rekonstrukce mezi Černošicemi a Karlštejnem (2025–2028) nahrazen novým. Má ten původní částečně připomínat. Už jen tím, že bude mít stejnou červenohnědou barvu. O výjimku požádalo vedení města Černošice a Správa železnic ji akceptovala. Aby stará konstrukce zůstala nejen v myslích, vznikne z ní rozhledna na pravém břehu Berounky ve Všenorech. Tento nápad studentky Fakulty stavební ČVUT v Praze Lucie Ročovské zvítězil v soutěži s celkem 12 návrhy.



**KADEŘNICTVÍ**  
**Avramenko**

**STŘIH**  
dámský, pánský, dětský

**BARVA**  
melír, shatush, ompre, balayage, airtouch  
Vlasový kolagen, botox, keratin

**ÚČESY NA PLES**

Otevírací doba: pondělí až neděle  
☎ 608 788 364  
📍 nám. Krále J. z Poděbrad 5, Řevnice

**PRODEJ A SPRÁVA NEMOVITOSTÍ s.r.o.**

**ČESKÁ SPOLEČNOST REALITNÍ**

**BYTY** **DOMY** **POZEMKY**

**PRODEJ A PRONÁJEM rychlý, výhodný, bez starostí**

[www.csrealitni.cz/makler/pavlina-cerna](http://www.csrealitni.cz/makler/pavlina-cerna)  
**+420 730 779 441** **Odhad zdarma**

*Inzerce*

# Radůza: Ticho je pro mě drahocenná komodita

Zpěvačka Radůza oslavila v loňském roce životní jubileum a k tomu třicet let na české hudební scéně. Přitom jako by to bylo včera, kdy se díky Zuzaně Navarové poprvé objevila na pódiu Lucerny a zazpívala své autorské písně... Vloni Radůza vydala bilanční dvojalbum s názvem Bylo nebylo Best of. Nyní už pár let žije v Berouně.

Často hraje a zpívá v Poberouni. Několik koncertů měla v uplynulých letech v Řevnicích nebo Černošicích. Nyní se chystá do Dobřichovic, kde vystoupí 29. června během Dobřichovického kulturního léta. Už se tam velmi těší! Začíná ve 20 hodin na nádvoří dobřichovického zámku.

## Radůzo, jak se vám daří?

Děkuji, daří se mi dobře. Jak se daří vám?

## Také dobře, děkuji. Konečně je tady jaro. Máte toto roční období ráda?

Mám ráda všechna roční období i to, že se střídají. Nikdy se při pohledu do krajiny nenudím. A jaro je opravdu krásný čas.

## Procházela jsem si váš web, o vaše koncerty je stále velký zájem po celé republice. Hrajete s oblibou v dolním Poberouni?

Ano, moc. Před dvěma lety jsem se přestěhovala do Berouna a musím říci, že kraji kolem Berounky jsem zcela propadla. Je tu opravdu krásně.

## Vaše první album vyšlo už před více než 20 lety. Poté jste vydala další,

## poslední vloni. Přidala jste i DVD a soundtrack k filmu. Co se ve vašem životě za ty dvě dekady změnilo?

Teď nevím, jak bych v pár větách shrnula svůj život za posledních dvacet let... Byl opravdu dost nabitý životními zvraty, ale tou nejzásadnější změnou je, že se mi narodily dvě děti, které jsem vychovala.

## Dá se říct, které album je vám nejmilejší?

Tak to opravdu nevím, mám je ráda všechna. Možná proto jsem pověřila výběrem písniček na best of album své posluchače. Sama jsem nedokázala vybrat ty nejoblíbenější, tak jsem je nechala hlasovat.

## Když poslouchám vaše písničky, jsou ze života. Skládáte ale i pro děti. Je v tom rozdíl?

Není. Prostě se snažím napsat dobrou písničku.

## Inspirovaly vás k tvorbě i vaše vlastní děti?

Ano. Napsala jsem knížku pohádek, kterou jsem načetla na CD a opatřila ji

## Kdo je Radůza?

- Česká zpěvačka, šansoniérka, multiinstrumentalistka, skladatelka, textařka a spisovatelka.
- Narodila se 16. března 1973 v Praze.
- Objevila ji na ulici zpěvačka Zuzana Navarová v roce 1993.
- Hraje na akordeon, kytaru, ukulele, klavír, flétnu a dudy.
- Vydala 19 alb, kromě toho komponuje scénickou i filmovou hudbu, píše písně pro sebe i jiné zpěváky.
- Získala tři prestižní ceny Anděl.
- Má dvě děti.

písničkami. A také jsem napsala veršovanou divadelní hru se zpěvy, vyšla i jako audiokniha. Děti mi rozhodně inspirací byly.

## Kdy nejčastěji skládáte?

Pořád. *(smích)*

## Jak písně vznikají? Napadají vás, když jste šťastná, nebo když máte smutek?

Vznikají naprosto kdykoliv a kdekoliv. Nemám na to žádný recept. Prostě si chodí, kdy chtějí.

## Jakou hudbu ráda posloucháte?

Nejraději vážnou hudbu a jazz, když už tedy nějakou hudbu poslouchat musím. Protože nejraději mám ticho. Je velmi vzácné a lidé ho obvykle neumějí docenit. Stále kolem sebe potřebují nějaké zvuky. Ticho je pro mě drahocenná komodita.



Otevírací doba:  
po – pá 10 – 15 hod.  
nebo dle dohody

### Lukáš Hrubý

Majitel kanceláře a makléř

T 739 899 990  
E lukas.hruby@re-max.cz



## REALITNÍ KANCELÁŘ PRODEJE A PRONÁJMY



Spolehlivě  
a bezpečně

### Zuzana Železná

Certifikovaná makléřka

T 739 000 160  
E zuzana.zelezna@re-max.cz

### Dan Richter

Certifikovaný makléř

T 604 845 638  
E dan.richter@re-max.cz

Pražská 454, 252 29 Lety

www.remax-allup.cz

## Hrajete na několik hudebních nástrojů. Zabývala jste se hudbou už jako dítě?

Ano. Začala jsem zpívat a skládat písničky hned, jak jsem začala mluvit. Odmalička jsem se učila hrát na flétnu a později na lesní roh. Můj dědeček krásně zpíval a hrál na foukací harmoniku a moje maminka se doprovázela na kytaru při zpěvu trampských písniček. Aktivně provozovaná hudba byla součástí mého života od narození. S tou reprodukovanou jsem přišla do styku až hodně pozdě.

## A na jaký hudební nástroj jste se naučila hrát nejdříve?

Na zobcovou flétnu.

## Během kariéry jste získala mnoho hudebních cen. Které si nejvíc vážíte?

Nemyslím, že mám hodně cen. Domnívám se, že jsem v jednom roce dostala tři sošky v cenách Anděl, ale nemám už ani jednu z nich, dala jsem je do dobročinných aukcí. Ani si nepamatuji, v kterém roce a v jakých kategoriích to bylo. Podle mého názoru je hudba natolik subjektivně vnímána, že není možné v ní soutěžit. Ale takové předávání cen může být hezkou příležitostí, jak se setkat s kolegy a podívat se, co tvoří, seznámit se s novinkami, s mladými umělci... Může to být fajn.

## Během lockdownu v covidové době jste se vyučila brašnářkou, vaše výrobky jsou skutečně krásné.

### Ještě stále tvoříte?

Už jen pro kamarády. Je to namáhavé pro ruce a já už čtyři roky zápasím s vleklým zánětem šlach, takže musím ruce šetřit. Stále mě to ale baví a stalo se to mým koníčkem.

## Jak jste již zmínila, bydlíte teď v Berouně. Máte raději město, nebo venkov?

Myslím, že ani tak nezáleží, jestli jste ve městě, nebo na venkově. Ale spíš na tom, jakými lidmi tam jste ob-

klopeni. A já se v Berouně cítím moc dobře.

## Na co se vás ještě nikdo nezeptal?

Myslím, že už se mě ptali úplně na všechno. (smích)

Lucie Hochmalová



Foto Jan Šilar

☎ 721 628 628  
✉ dumrevnice@email.cz



# Dům na prodej

**IHNED K NASTĚHOVÁNÍ | IDEÁLNÍ PRO RODINU**  
**KRÁSNA ZAHRADA** 📍 **ŘEVNICE (Husova ulice)**

OPHTA  **optik**

oční optika a ordinace

**Herrmannova 120**  
**252 30 Řevnice**

Objednání:  
☎ **607 030 090**

Otevírací doba:  
**Po-Pá: 9:00 – 19:00**  
**So: 9:00 – 16:00**

Smluvní partner zdravotních pojišťoven.  
PŘIJÍMÁME NOVÉ PACIENTY.

**optikarevnice.cz**  

**Foto Šplíchal**

**DIGILAB ŘEVNICE**

**FOTO NA POČKÁNÍ**  
9 x 13 cm až 21 x 30cm

**FOTO NA PRŮKAZY**  
Foto ateliér svatby  
Foto z negativu, diapositivu,  
skeny, archivace  
Zvětšeniny až do 70x100 cm

📍 Lesní 247, Řevnice  
Otevřeno: PO až PÁ 15–17 h  
☎ **603 784 521**  
**www.fotosplichal.cz**

## KRÁTCE

### ZUŠ Open na zámku

Přehlídku základních uměleckých škol ZUŠ Open navštivte 26. května na zámku v Litni. Během odpoledne zde proběhnou hudební, pěvecká a taneční i divadelní vystoupení na několika pódiích, především v zámeckém parku nebo budově Čechovny.

### Dobřichovické kulturní léto 2024

Dějištěm 16. ročníku se v červnu a červenci stane dobřichovické zámecké nádvoří. Domácí soubor DDS předvede premiéru hry Švédský stůl a reprízy Našich furiantů. Diváci uvidí rovněž několik divadelních představení, koncertů, talk show i filmů. Informace jsou na webu divadlods.cz.

### Fotovoltaický den s Green force

Ideální akce pro všechny příznivce obnovitelné energie láká 11. května od 14 hodin u srubu U Kocoura v Letech. Pomocí ostrovního systému uvidíte, jaký výkon má slunce přímo nad Berounkou!

### St. Johnny

Kapela s tímto názvem vás uchvátí kombinací blues, boogie a rokenrolu 16. května od 19 hodin na dobřichovickém zámku.

### Od opery k muzikálu

Na koncertu, který se chystá na 18. května od 18 hodin v sále Dr. Fürsta v Dobřichovicích, vystoupí Olga Koblížková (soprán), Miguelangelo Cavalcanti (baryton) a Jitka Nešverová (klavír).

### Veteráni pod zámekem

Pestrý výběr historických vozidel, od klasických automobilů Aero, Tatra, Praga, Škoda až po sportovní modely renomovaných výrobců, uvidíte 19. května pod zámekem v Dobřichovicích. K těmto skvostům se přidají i užitková vozidla včetně traktorů.

### Soul Sisters

Kapelu mající v malíčku latin music, jazz a soul pozvalo KC Dobřichovice na zámek 23. května od 19 hodin.

### Mile strašidelný příběh

Divadlo Elf uvede pohádku o velké odvaze a o hodných strašidlech. Hraje se 26. května na dobřichovickém zámku.

# V pivotelu se bude besedovat i obdivovat

Dvě zajímavé akce uvedou v květnu v letovském pivotelu MMX. Přijít můžete na besedu Jana Tománka a výstavu fotografií Vratislava Nohy.

Doba, ve které žijeme, to je název besedy o současném dění a knihách 14. května od 19 hodin. Provede vás spisovatel, režisér, výtvarník a zakladatel iniciativy Zdravé fórum Jan Tománek, autor řady knih a tvůrce filmu Kozí příběh. Na akci přiveze svou novou „konspirační“ knihu Průvodce králičí norou.

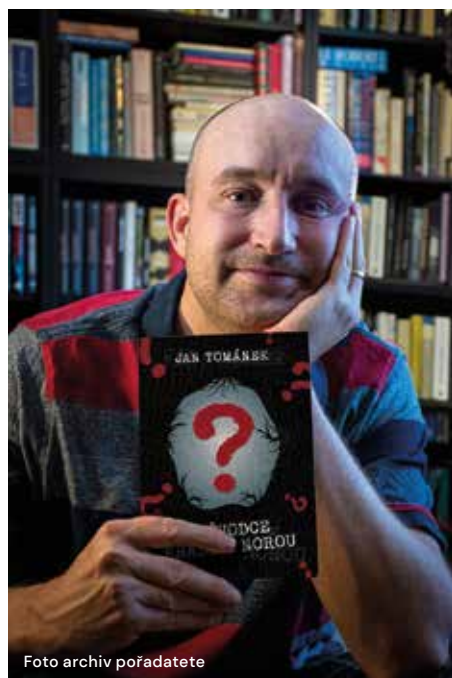


Foto archiv pořadatele



Foto Vratislav Noha

Ve stejnou dobu je v pivotelu vernisáž fotografií Vratislava Nohy. Prodejní výstava nazvaná Když Múzy tančí bude k vidění od 15. května do 15. června. Jejím společným prvkem jsou ženské akty, někdy syrové, černobíle malované linkou světla, jindy formou koláže. Autor představí jak starší práce, tak díla, která zatím nebyla nikde publikována a v MMX budou mít svou premiéru. Vratislav Noha je fotograf zachycující okolí svým specifickým způsobem vidění.

## Staročeské máje pohostí deset měst a obcí



Foto archiv redakce

Přípravy největší středočeské přehlídky folkloru jsou v plném proudu. Čtyřadvacátý ročník poberounského festivalu Staročeské máje se po celý květen koná na deseti místech poberounské a podbrdské oblasti.

Návštěvníci se mohou jako obvykle těšit na desítky folklorních souborů, cimbálové muziky, dudácké kapely, dechovky, pravý bavorský šraml nebo osvědčené soubory z blízkého okolí.

### Kam na máje?

**KARLŠTEJN**, hrad, radnice – 4. května  
**SVINAŘE**, sportovní areál – 4. května  
**BEROUN**, Barrandovo náměstí – 11. května  
**HLÁSNÁ TŘEBAŇ**, areál Sokola – 11. května  
**VIŽINA**, fotbalové hřiště – 11. května  
**MNÍŠEK POD BRDY**, předzámčí – 11. května  
**ČERNOŠICE-MOKROPSY**, Masopustní náměstí – 12. května  
**VINAŘICE**, náves – 18. května  
**VŠERADICE**, u hospody – 18. května  
**ZADNÍ TŘEBAŇ**, náves – 25. května

# Filharmonii v lese doprovodí klarinetistka Anna Paulová



Foto Petra Stehliková

Tradiční koncert města Řevnice nazvaný Filharmonie v lese se uskuteční 25. května od 19 hodin v areálu Lesního divadla v Řevnicích. Na sedmém ročníku vystoupí Filharmonie Brno pod taktovkou dirigenta Debashish Chaudhuriho.

Na programu je Introdukce, téma a variace pro klarinet a orchestr Gioacchina Rossiniho, Mosi oa Tunya Davida Mullikina a „symfonická pohádka pro

děti“ Petr a vlk Sergeje Prokofjeva. Jako vypravěčka se představí Eva Kodešová a zahraje také sólistka, klarinetistka Anna Paulová.



## Paní Paulová, těšíte se na koncert do Řevnic?

Ano, moc! Mám radost, že se budu moci představit řevnickému publiku nedaleko svého domova. Bydlím totiž na Jílovišti. A také se těším na další spolupráci s vynikajícím dirigentem Debashishem Chaudhurim.

## Jak jste se k tomuto hraní dostala, kdo vás oslovil?

Skutečně si vážím toho, že mě na tento již tradiční koncert pozval pan dirigent Debashish Chaudhuri, a raduji se, že naše spolupráce dále pokračuje.

## Znáte řevnické Lesní divadlo?

Bohužel ještě ne, a právě proto jsem nadšená, že jej konečně navštívím. Je pro mě čest zde vystoupit.

## Hrála jste už někdy přímo v lese?

Ano, v rámci projektu skladatele Jiřího Trtíka a Stro.my Ensemble při provedení jeho Koncertu pro les. Propůjčuje lesu hlas a spojuje hudbu s přírodou. Byl to nádherný zážitek. Ráda na něj vzpomínám.

## Spolupracovala jste už někdy s Filharmonii Brno? A co vás svedlo dohromady s dirigentem Chaudhurim?

S Filharmonii Brno jsem před pár lety vystoupila na adventním koncertě pro hotel Hilton v Praze a s panem dirigentem Debashishem Chaudhurim jsem měla možnost spolupracovat již několikrát s Pardubickou komorní filharmonií v Praze, Heřmanově Městci a také v Pardubicích. Pokaždé je pro mě velká radost a inspirace hrát pod jeho vedením.

## Jak dlouho hrajete na klarinet?

Od svých jedenácti let. Předtím jsem v pěti letech začínala na zobcovou flétnu, později jsem přidala klavír. Klarinet mě však bavil nejvíce. Zaujal mě především krásnou barvou tónu, ze všech dechových nástrojů nejpodobnější lidskému hlasu.

## Na co se mohou diváci těšit?

Společně s Filharmonii Brno předvedeme Introdukci, téma a variaci italského skladatele Gioacchina Rossiniho, jež je velmi virtuózní. Klarinet se zde představí i jako zpěvný nástroj v krásných kantilénách. Dále potěšíme provedením orchestrálních děl Sergeje Prokofjeva a Davida Mullikina.



**FILHARMONIE V LESE**

Host **Anna Paulová** klarinet 7. ročník  
**Filharmonie Brno**  
Dirigent **Debashish Chaudhuri**

**sobota**  
**25. 5.**  
**19 hodin**





## V PANSKÉ ZAHRADE NABÍZÍME:

OBĚDOVOU NABÍDKU  
KAŽDÝ VŠEDNÍ DEN  
OD 179,-

S tímto  
inzerátem káva  
k polednímu  
menu zdarma.



## SKVĚLÁ NOVÁ JÍDLA VE STÁLÉM MENU

PRO MILOVNÍKY  
MOŘSKÝCH DOBROT  
MÁME SPECIÁLNÍ  
NABÍDKU:

ÚSTŘICE A SEAFOOD  
POUZE VE ČTVRTEK  
16. 5. 2024

RACLETTE STATION  
ALL YOU CAN EAT,  
KAŽDÝ POSLEDNÍ  
ČTVRTEK V MĚSÍCI



Rezervace: +420 226 230 930  
panskazahrada.cz

# Kde se pivo vaří, tam se i jídlu daří

Pivní kultura má u nás dlouhou tradici. Svědčí o tom i snaha o její zapsání na seznam nehmotného dědictví UNESCO. Drtivá většina Čechů ji považuje za součást naší historie a tradice. Výroba i pití piva jsou symbolem národní hrdosti a také společenskou záležitostí. Zlatavý mok zažene žízeň a vyladí chuť dobrého oběda, ale také se u něj příjemně seznamuje a povídá. V hospodách, restauracích i na oblíbených grilovačkách.



Foto shutterstock.com

V titulku jsme parafrázovali text známé písně: „Kde se pivo vaří, tam se dobře daří.“ A je to pravda. Máme spoustu příležitostí a míst, kde si ho dát, a jásají i naše chuťové pohárky. Při pestré nabídce místních malých pivovarů se raduje ne jeden pivní tulák. Posuďte sami: rodinný Berounský medvěd, Hostomice, Bobr z Hlásné Třebaně, Dvůr Všeradice, Psychovar, Pivovar Řevnice, karlštejnský mikropivovar, Horymír z Radotína, také tetínský Bořivoj nebo Parovar z Rudné, Pivovar Kytín či letovský MMX.

K dobrému pití patří také dobré jídlo, o což se snaží všechny místní restaurace. Například rodinná restaurace Chalupa na Rovině, kde najdete klasickou českou kuchyni okořeněnou kapkou šmrncu i netradiční kulinářské speciality, dobřichovická Bárka, kde můžete tradiční masové speciality a dobroty z místní

domácí udírny zapít čepovanou plzní, restaurace Jez naproti dobřichovickému zámku nebo Panská zahrada, kde se vaří podle sezony, ale ikonické speciality, jako je kulajda, trhané vepřové ramínko a mořské plody s hovězím na jídelníčku zůstávají. V řevnickém pivovaru párují menu k vlastním různěstupňovým pivům, na jejichž lehčí variantu se tu rád staví ne jeden cyklista, stejně jako třeba ve Srubu U Kocoura na cyklostezce podél Berounky z Letů do Dobřichovic.

## Kam na pivní slavnosti

- 17. května Letovské chmelení, náves od 15 h – na návsi ochutnáte z nabídky pivovarů Horymír, Řeporyje, Olivův pivovar, Malý Janek a místní MMX. Zahrají rocková kapela Maybee Band z Řevnic, berounští mladí metaloví Destroy! a Black Hill.

- **18. května** Karlštejnský pivní festival, náměstí od 11 h – škola čepování piva s vicemistrem republiky Benem Jeřábkem nebo mistrem čepu Plzeňského Prazdroje Martinem Tuškem, různé pivní soutěže. Atmosféru doladí harmonikářské Duo Mercy, kapela P&SPOL cover music a saxofonistka Kateřina Janečková.
- **25. května** Pivní festival Řevnice, náměstí od 11 h – čeká vás 16 pivovarů, z místních a okolních kromě řevnického (budete si moci prohlédnout) i Psychovar, Hostomice a Všerady. Z ostatních přijdou Bad Flash, Čestmír, Hákův parní pivovar, Potmehúd, Radouš / The Barn, Řeporyje, Trilobit, nebo potštejský Clock. Z Dolních Bojanovic u Hodonína premiérově dorazí pivovar Mazák, který doplní další nováčky Four Elements a Přeštice. A navrátí se pivovar Matuška z nedalekých Broum. Těšte se také na občerstvení v místních restauracích, stánky s tradiční chilskou kuchyní, klobásami, burgery i tyčinkami. K tanci i poslechu zahraje swingový Mole's Wing Quintet, místní boomer boy band Los



Foto icponline.it

Fotros a na závěr mladá, progresivní rocková kapela Maybee Band.

- **25. května** Letovské máje, návěs od 13 h – pivo poteče i na jarmarku a květinových trzích, které návěs promění v rozkvetlou zahradu plnou voňavých květin, bylinek, sazenic, zeleniny a bohatého májového občerstvení. Atmosféru rozvibruje živá hudba v podání: Bára Hrzánová, Mário Bihári a Bachtale Apsa, Lovesong Orchestra, Orkus, Nadlimity a Notičky.

## Otestujte se!

Správné odpovědi najdete na straně 16

### 1. Co je to stout?

- Světlé pivo zásadně pouze z žateckého chmele a vody.
- Pšeničné pivo svrchně kvašené.
- Tmavé pivo vyráběné z praženého sladu a ječmene, chmelu, vody.

### 2. Co znamená, že má pivo říz?

- Pivo má říz, když je správně nasycené CO<sub>2</sub>.
- Má správný říz, jen pokud je spodně kvašené.
- Má správný říz, když má bohatou pěnu.

### 3. Co je to IPA a Ale?

- Ochucená spodně kvašená piva amerického stříhu.
- Aromatizovaná piva svrchně kvašená chmelem. IPA je silnější a výrazněji chmelená.
- Tmavá pšeničná piva původem z Belgie.

### 4. Co je to ležák?

- Svrchně kvašená piva, která musí ležet před expedicí několik týdnů v mrazáku.
- Spodně kvašená piva, která před vyskladněním leží dlouho v chladu.
- Jakákoliv lahvová piva, která nám v domácnostech vydrží ležet déle než týden.

### 5. Kde se nachází Psychovar?

- V Dobřichovicích.
- Ve Všeradech.
- V Řevnicích.



## Rodinný pivovar Berounský medvěd




- pivovarská restaurace otevřena denně
- salonek pro svatby, večírky, teambuildingy
- půjčovna kol
- prodej piva v PET lahvích NONSTOP
- prodej piva v KEG sudech a půjčování výčepních zařízení
- pivní pálenka CHMELOVICE i v dárkových lahvích s sebou

📍 U Cukrovaru 135, 266 01 Beroun

☎ 311 625 239

☎ 602 388 305, 728 325 809

🌐 [www.berounskymedved.com](http://www.berounskymedved.com)

## Stará Bárka

STYLOVÁ HOSPŮDKA

Přijďte si k nám posedět na zahrádku  
a ochutnat speciality na pivo z našeho  
JARNÍHO MENU.

Uhasit žízeň s dobře ošetřeným

# PLZEŇSKÝM PIVEM

nebo si vychutnat PIVNÍ SPECIÁLY  
z dílny plzeňských sládků.

Česíme se  
na Vás



info@starabarka.cz • +420 737 804 599 • Pražská 467, Lety u Dobřichovic

**www.starabarka.cz** 🍷 **Hospůdka Stará BÁRKA**

## Jaké pivo ke svíčkové a co ke krevetám?

Co vám v jídle chybí, může pivo doplnit a povýšit na zážitek. Pokud je ale výrazné, nemělo by přebít chuť samotného pokrmu. Možná vám k různému nasládlému moku naskočí klasická česká kuchyně: vepřo knedlo zelo, pečená kachna, husa, bůček se špenátem...

Považujeme za automatické, že tučný oběd je třeba kvůli chuti i dobrému trávení řádně zapít právě pivem. V takovém případě se hodí český ležák charakteristický plnou chutí s hořkým dozvukem, ale současně plná spodně kvašená piva zjemňující tučné maso. Vždy dobře vyniknou v kombinaci s uzeninami, vyžralými sýry, hodí se k pečenému kuřeti stejně jako k ikonickému bůčku s knedlíkem a zelím. Svědčí i žebírkům, kolenu, škvarkům a zabijačkovým specialitám, ale také dalším tradičním českým hotovkám: svíčkové, rajske, koprové, klidně si ho můžeme dát i ke smaženému sýru nebo řízku. Pečené kuře s nádivkou mohou doladit svěží ovocná piva typu Ale. Jsou i dostatečně šumivá, aby ztlumila chuť tuku v jídle, a osvěží patro po slaných omáčkách.

Klasická svíčková se šesti ještě lépe vynikne s popíjením polotmavého piva sametové chuti. Pečínku si vychutnáte v kombinaci s hořkým a zároveň řízným světlým pivem, to samé svědčí typicky českému guláši. Žebírka nebo poctivý kus hovězího budou ještě lepší s nefiltrovaným pivem typu Ale velmi silné hořkosti a se svěžím citrusovým aroma. U vydatných jídel s dušeným masem je zapotřebí podobně výrazné pivo – třeba typu Stout, které ustojí sytou chuť a dodá další výrazný akcent díky osvěžující nasládlé chuti s lehkým nádechem rumu, rozinek, karamelu a čokoládových pralinek.

Tmavá a nasládlá piva včetně stoutů mají optimálně ladit s jídly jemně kořeněnými i nasládlými, což mohou být různé speciality orientální kuchyně, kombinace masa a ovoce apod. K asijské kuchyni se hodí i pivní speciály kořeněné koriandrem stejně jako IPA. Jídla



ostrá a kořeněná, především indické, čínské či mexické kuchyně, ale třeba i steaky s pálivější omáčkou... nejlépe doladí silná, hořká a spíše suchá piva typu IPA, APA (American Pale Ale) apod.

Chuť hovězího nemusíte nutně zapíjet jen červeným vínem. Skvěle ji vyváží také sladová piva s nádechem karamelu, jejichž chuť zůstává v ústech déle. Představují totiž kontrast ke slanosti a dodávají masu komplexnější chuť. Zvýrazní jeho šťavnatost a doplní ořechovou příchuť hovězího – zejména v případě takových kousků, které jsou sušené nebo prorostlé tukem.

K lehkým pokrmům se hodí výraznější chutě, například těstoviny s rajča-

ovou omáčkou či pizzu je příjemně zapíjet polotmavým nefiltrovaným pivem s jemným chmelovým aroma. Chuťově ovocnější piva (např. typu APA) se hodí k salátům. Se sýry, zeleninovými saláty a rybou se dobře doplňují pšeničná piva s jemně nakyslou chutí. K dietnější rybě sedí osvěžující pšeničné pivo s aromatickými tóny ovoce a jemnou hořkostí. Zato vánoční kapr a jiné tučné ryby si zaslouží něco výjimečného – například nefiltrovaný ležák s plnou chutí a lehkými tóny karamelu.

Mořské plody, jako jsou mušle svatého Jakuba, krabí maso, krevety, humři, doporučují kuchaři a sládkové doplnit zejména kvasnicovými pivy, a to pro jejich sametově ovocnou sladovou chuť.

## Když pivo dáte do protikladu s jídlem

Fajnšmekři ale vědí ještě víc. K takzvanému párování piva s jídlem můžete totiž přistupovat dvojím způsobem: buď podle hesla „vrána k vráně“, anebo „protiklady se přitahují“. Podle odvážného kontrastního přístupu k párování piva s jídlem vám bude hořký ležák chutnat i ke svíčkové, která je sladká, slaná i kyselá zároveň.

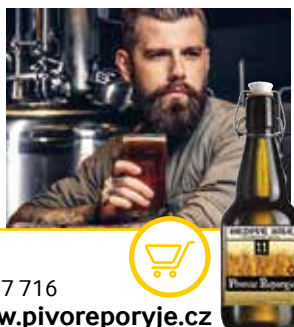
Že si neumíte představit třeba jahodové knedlíky zapíjené pivem? Můžete dát šanci ochuceným pivům s vyrovnaným mixem hořkosti s osvěžujícími tóny exotického ovoce, které sladkou chuť skvěle podpoří. Silnější piva typu Stout pak mohou přímo doplňovat palačinky nebo ovocné knedlíky. Zato sladká jídla s čokoládou či s kávou vyniknou spíše s hutnější chutí sladších tónů karamelu tmavého piva typu Porter či Stout, kombinovanou s příjemnou hořkostí. K hutnému čokoládovému dortu servírujte třešňové pivo.

Správné odpovědi z pivního kvízu:

1. c, 2. a, 3. b, 4. b, 5. c.

## Přijďte ochutnat k nám nebo na Letovské chmelení

- Bezové bílé pšeničné 11°
- Kolařská 11°
- Polotmavý ležák 12°
- Tulák 16°
- Weizerbier Pšeničné pivo 11°
- Žitní speciál
- Sváteční světlý speciál 14°



Restaurace Pivovar Řeporyje

☺ Praha 5, K Tržišti 14/4 ☎ 606 247 716

[www.pivovarreporyje.cz](http://www.pivovarreporyje.cz) | [www.pivoreporyje.cz](http://www.pivoreporyje.cz)



## Občerstvení Ve Srubu U Kocoura

Na čepu:

Plzeň, Svijanský Máz 11°

Maisel's Weisse, MMX 10°

točený Birell pomelo, grep

domácí chuťovky

sladké i slané, dezerty

📍 SrubUkocoura



Lety, Na Víru – přímo na cyklostezce  
Po - Pá 15 – 22 h. So - Ne 12 – 23 h.





# Už jste pili „horňáka“? Točí ho v řevnickém pivovaru

Nádraží a pivo patřily vždy dohromady. Dokazuje to původní výpravní budova v Řevnicích, kam proudí milovníci řízného moku i poctivého jídla. Minipivovar našel domov v útrobách velmi citlivě zrekonstruované historické budovy, které nyní nevelí výpravčí, ale sládek Roman Řezáč.

Bývalá výdejna jízdenek, kde je nyní výčepní pult, či nádražní lavice mu stále připomínají ducha minulé doby. Žije zde ve skvělé symbióze. Budova opravou vstala jako fénix z popela a mladému muži se na tomto místě splnil obrovský sen. K pivu měl totiž velmi kladný vztah už jako student a svou prvotinu s pěnou vytvořil pro kamarády v zavařovacím hrnci. Chutnala jim. Po vysoké škole sice Roman Řezáč získal místo v pivovaru, jenže ve finančním oddělení. Tak časem využil rekvalifikace, poté nabral zkušenosti v Plzni a dnes doslova žije řevnickým mokem. Vymýšlí nové druhy a variace.

Základem nabídky je klasika, desítka a dvanáctka, kterou vaří celoročně.



Další piva přidává sládek podle ročního období.

**Na jaře** samozřejmě nesmí chybět velikonoční kopřivové pivo, které je barveno spirulinou a ochuceno extraktem z kopřiv, a též ovesná svrchně kvašená dvanáctka se třemi druhy chmelů, jež dodávají příjemně osvěžující ovocné aroma. To je také důvod, proč ho nazval Ovesný horňák: fruity trio.

**Letní měsíce** si můžete zpříjemnit oblíbenou osmičkou, což je lehké spodně kvašené pivo s překvapivě plnou chutí. Letos by ji však chtěl mít v nabídce delší dobu, ideálně od května až do září. Zákazníci rovněž oceňují pitelný svrchně kvašený ŘevnickéJL z plzeňského sladu a nových českých odrůd chmele.

**Podzim** si žádá dýňové pivo Pumkin ale, do kterého se přidávají pečené dýně z dýňové farmy Bykoš a kvalitní dýňové koření. K dispozici má ale sládek Roman Řezáč tradiční polotmavé ležáky. Přesně jedenáct dní, jedenáct hodin a jedenáct

vteřin pak za studena chmelí svůj svatomartinský speciál.

**V zimě** si dovoluje přijít s dobře prokvašenou černou jedenáctkou, avšak se silnějšími a chuťově výraznějšími ejly. Zajímavá je řevnická světlá osmnáctka Strata vulkan, která je bohatě chmelelná americkou odrůdou Strata a kvašená sektovými kvasinkami. Svrchnák s kořením masala chai zase zaručeně zahřeje.

*Tak co,  
vyrazíte na jedno?*

**Zavítejte!  
Pivovar Řevnice**

Pod Lipami 71, Řevnice

Otevřeno: pondělí–neděle 11:00–22:00

702 265 782

pivovar@corsorevnice.cz

www.pivovar-revnice.cz



Sledujte novinky na



# PSYCHOVAR

EXTRÉMNI NANOPIVOVAR

Široký výběr piv  
různých stylů

Prodej piva

Pivní catering

Zásobování  
restauračních provozů

☎ 603 71 33 00 ✉ info@psychovar.cz

[www.psychovar.cz](http://www.psychovar.cz)

[stany4rent.cz](http://stany4rent.cz)



**Půjčujeme stany různých velikostí  
s potřebným příslušenstvím.**  
Naše stany mají široké spektrum využití

[Stany4rent.cz](https://www.facebook.com/Stany4rent.cz) [www.stany4rent.cz](http://www.stany4rent.cz) ☎ 777 725 566

## PRODEJ RYB

Sádky Lahovice

Original  
**Třeboňský  
KAPR**  
Kapr s rodokmenem

sortiment živých ryb, chlazené ryby,  
mražené ryby, uzené ryby, zvěřina

Po – Pá 9–11.45, 12.30–18 hod. | So 9–13 hod.

☎ 606 897 848

K Sádkám 160, Praha 5 – Lahovice  
[www.sadkylahovice.cz](http://www.sadkylahovice.cz)

Rozvoz obědů každý všední den již od jednoho jídla zdarma.  
(Dobřichovice, Lety, Hlasná Třebaň, Řevnice)

☎ 722 728 771



plátba kartou



**Restaurace a pension Chalupa**

Rovinská 64, Hlasná Třebaň (Rovina)

**CHALUPA**  
restaurace a pension



**BARBY**  
HORÁČEK - CATERING



### Pohoštění formou cateringu

se zajištěním party vybavení  
a inventáře na:



firemní akce  
(vánoční večírky)



svatby



rodinné oslavy



grilovací akce  
(sele, kýta, steaky, býk)



👤 Bc. Jaromír Horáček

☎ 774 815 744

📍 Pražská 375, Dobřichovice

✉ info@horacek-catering.cz

[www.horacek-catering.cz](http://www.horacek-catering.cz)

## POTISK TRIČEK

NOVINKA

Tiskneme na trička, mikiny, polokošile,  
dresy, sportovní, reklamní a pracovní textil!  
(nápis, loga, čísla, vlastní motivy...)

**NAŽEHLOVAČKY**

GRAFICKÉ ZPRACOVÁNÍ a ŠPIČKOVÝ TISK,  
ZNAČKOVÝ TEXTIL, KUSOVÁ i SÉRIOVÁ VÝROBA  
[www.origomerch.cz](http://www.origomerch.cz) | tel.: 608 222 777

# Školy Hlásek

Zápis do MŠ Hlásek se koná 14. května od 14:30 do 17:00 v MŠ Hlásek (adresa Rovinská 96, Hlásná Třebaň). Registrace k zápisu je možná přes ZELENÉ tlačítko Zápis na [www.skolyhlasek.cz](http://www.skolyhlasek.cz).

Od září máme volná místa pro děti ve věku od 3 let do 4,5 roku. Předškolní kapacitu již máme naplněnou.

V MŠ Hlásek plánujeme od září 2024 plně zavést program Začít spolu. V Hlásku již od školky pracujeme s metodou profesora Hejného, děti vedeme v programu předčtenářské gramotnosti a kritického myšlení, od 4 let děti pracují s metodou FIE (nyní MIU). Chtěli bychom od září nabídnout pravidelnou angličtinu a rozšíříme výuku hudební výchovy a pohybových aktivit. Trávíme hodně času venku a v krásném okolí Berounky.

## Hledá se školní psycholog

Rádi bychom rozšířili náš poradenský tým. Hledáme kolegu či kolegyni: psychologa, který by chtěl být jeho součástí.



Práce psychologa v naší škole je založena na úzké komunikaci s pedagogy i dětmi. Psycholog běžně chodí do výuky, seznamuje se s klimatem tříd, sleduje potřeby všech dětí. Má především preventivní roli a účastní se dění ve škole. Intervence je samozřejmě nezbytnou součástí a psycholog se pak stává partnerem pedagoga, dětí i rodičů. Je pro nás důležité, abyste se v naší škole zabydleli alespoň na dva dny v týdnu. Vyjdeme vstříc i s pracovní dobou, záleží nám na tom, abyste se u nás i vy cítili opečovaně. Školní psycholog je také zařazen v programu vzdělávání, hradíme veškerá potřebná školení, vhodná a související s děním ve škole. Nabízíme velmi dobré platové ohodnocení. Máme fajn poradenský tým, nebudete na to sami a my také ne.

V případě zájmu mne prosím kontaktujte na tel. čísle 777 568 562.

Mgr. Veronika Vaculovičová, MBA  
jednatelka/majitelka

## Kadeřnice Kristýna



PÁNSKÁ | DÁMSKÁ | DĚTSKÁ

Objednávky:



721 163 512



Salon Aménité

(vedle pošty Dobříchovice)



## Zlatnictví Zmatlíkovi

Slunečná 1326, 252 28 Černošice (autobusová zastávka Vráž – u transformátoru)

Nabízíme kompletní sortiment ze žlutého a z bílého zlata

- velký výběr snubních prstenů, dětských náušnic
- prsteny a náušnice se všemi druhy kamenů
- řetízký, madonky, náramky atd.
- opravy, čištění, zlacení, rhodiování, výkup zlata
- precizní ruční výroba na zakázku

Otevírací doba

Po: zavřeno | Út: 14–18

St: 9–11 / 14–18

Čt, Pá: 14–18 | So: 9–11:30

tel.: 251 641 208 | mobil: 736 710 244

info@zlatnictviaz.cz

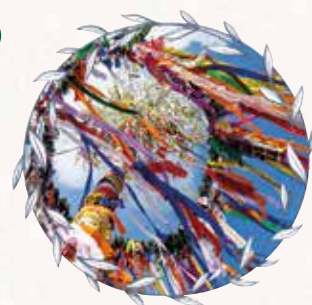
[www.zlatnictviaz.cz](http://www.zlatnictviaz.cz)



## Květkové trhy Letovské máje

# 25.5.

Lety náves  
sobota 13-22 hod.



## BACHTALE APSA

BÁRA HRZÁNOVÁ, MÁRIO BIHÁRI

LOVESONG ORCHESTRA • ORKUS  
NOTIČKY • NADLIMITY • KEJKLÍŘ PET  
JÍZDA NA KONI • PROGRAM PRO DĚTI • TVOŘIVÉ A AKČNÍ DÍLNY



OBEC  
LETY



ZŠ a MŠ  
A. B. Svojsíka  
LETY

VSTUP ZDARMA

# Festival Houkačky vypukne u dobřichovické lávky



Jedinečná událost plná adrenalinu a dobrodružství se pro vás chystá na sobotu 25. května od 10 hodin na louce u lávky v Dobřichovicích.

První ročník festivalu je určen malým i velkým a představí práci hrdinů dnešní doby: hasičů, zdravotníků, policistů, vojáků, nízkoprahových organizací a spolků činných v oblastech osvěty a prevence. Unikátní projekt Houkačky zábavnou a atraktivní formou informuje širokou veřejnost o důležitých tématech: o bezpečnosti, zdraví a dostupnosti zmiňovaných organizací. Interaktivně učí první pomoci, prevenci



Foto archiv pořadatele

kriminality a duševního zdraví a seznámí s organizacemi nabízejícími pomoc a podporu.

Tento den nabídne nejen ukázky záchrannářské, hasičské, armádní a policejní techniky, ale také dynamické prezentace složek IZS. Navštívníci se mohou těšit na atraktivní ukázky výsadku z bo-

jového vrtulníku, práce vodních záchranářů, slaňování z mostu a mnoho dalšího. Projekt Houkačky poslouží i jako informační kanál pro nábor do zmíněných složek.

Pro více informací sledujte událost na facebookových stránkách festivalu nebo na webu houkacky.cz.

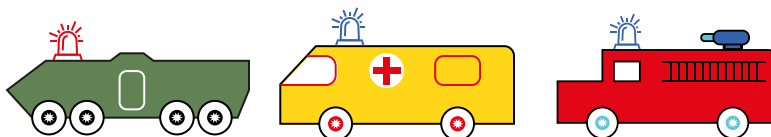


# HOUKAČKY

## 25.5.2024 DOBŘICHOVICE

OD 10 HODIN NA LOUCE U VODY

[WWW.HOUKACKY.CZ](http://WWW.HOUKACKY.CZ)



## POZVÁNKY

**Spanilá jízda sportáků**

Vozy Chevrolet Corvette potkáte v centru Dobřichovic 18. května v 16 hodin v ulici 5. května.

**Jazz Černošice 2024**

Devatenáctý ročník mezinárodního festivalu se koná od 27. května do 2. června po celých Černošicích. Připravena jsou jako vždy zajímavá jména, namátkou Ptaszek & Bužma & Aslamas, Cinelli Brothers, Mifun, Petra Börnerová Trio, Trombenik, Big Band konzervatoře Jana Deyla v Praze, Štěpán Markovič & Gipsy Groove, JJ Jazzmen nebo Peter Lipa & Band.

**Vyrazte na výstavy obrazů**

Například díla dobřichovické kameňořačky a malířky Zuzany Čížkové budou v květnu k vidění v salonku restaurace Panská zahrada v Dobřichovicích. Na místním zámku si zase prohlédnete výstavu Arteradky s titulem Mezi světy. Vernisáž je 12. května od 16 hodin, expozice potrvá od 13. do 30. května od 10 do 18 hodin.

# Vzpomínka na Jarmilu Novotnou

Slavnostní den očekávají v Litni 25. května při příležitosti 30. výročí úmrtí české sopranistky Jarmily Novotné. V 15 hodin se otevře hrobka rodiny Daubků a součástí se stane přednáška o historii, architektuře a výzdobě této významné kulturní památky a komorní koncert. Zájemci si hrobku prohlédnou. V 18 hodin slavnost zakončí v prostoru stodoly v areálu liteňského zámku vzpomínkový koncert na jeden z nejzářivějších zjevů světové operní scény 20. století.



Hrobka rodiny Daubků



Foto archiv zámku Liteň

Jarmila jako donna Elvíra v opeře Don Giovanni

Dobřichovice

**ST. JOHNNY**  
ROCK'N'ROLL / BOOGIE / BLUES

ZÁMEK DOBŘICHOVICE - U VĚŽE

**16.5. 2024 / 19:00**

PŘEDPRODEJ V INFOCENTRU VSTUPNÉ 250 / 200 Kč

**SOUL SISTERS**  
SOUL / JAZZ / POP / LATIN  
SLAVNÉ HITY STEVIE WONDERA A ARETHY FRANKLIN

ZÁMEK DOBŘICHOVICE - U VĚŽE

**23.5. 2024 / 19:00**

PŘEDPRODEJ V INFOCENTRU VSTUPNÉ 250 / 200 Kč

**Kola Štorek**  
Řevnice



**ELEKTROKOLA A KOLA ZA VÝPRODEJOVÉ CENY!**



- **ELEKTROKOLA**
- **KOLA**  
horská  
trekingová  
silniční  
dětská
- **KOLOBĚŽKY**
- **KVALITNÍ SERVIS**  
perfektní  
předprodejní  
příprava kol



**OTEVÍRACÍ DOBA**  
po-pá 8-18 | so ZAVŘENO

✉ info@kola-sport.cz ☎ 257 721 313  
📍 Komenského 92, Řevnice  
[www.kola-sport.cz](http://www.kola-sport.cz)

**NOVINKA NEJEN PRO PRVORODIČKY!**



**VANIČKOVÁNÍ s Petrou**



📍 Místo konání  
**ve vašem domácím prostředí** (kdykoliv po domluvě)

📅 Zahájení  
**po zahojení pupíčku** (od 6. týdne)

🤔 Co vaničkování přináší  
**správný psychomotorický vývoj pomůže od bolesti břicha prohloubí vztah krásné společné chvíle**

👤 Petra Kroupová  
☎ 724 033 011  
✉ info@ottomanek.cz  
[www.ottomanek.cz](http://www.ottomanek.cz)

**DOBŘICHOVICKÉ BYDLENÍ**

**NA PRODEJ**

**8 BYTŮ**  
VE TŘECH DOMECH

**3 POZEMKY**  
PRO RODINNÉ DOMY



☎ +420 724 913 515  
[www.dobrichovickebydleni.cz](http://www.dobrichovickebydleni.cz)

**SPORTOVNÍ PRÁZDNINY DĚTÍ**

**LETNÍ AKCE**  
pro předškoláky 4-7 let

Dopřejte dětem během července a srpna pravidelný pohyb! Každé pondělí a čtvrtek pro ně máme hodinovky her s prvky základů tenisu.

🟢 **KDE:** Řevnice, tenisový areál Sportclubu Za vodou  
🟡 **KDY:** pondělky a čtvrtky od 16 hodin  
🟠 **Cena:** 130 Kč/hod.



**PŘIHLÁŠKY:** na tel. 602 216 747 nebo přes e-mail [info@sportclubrevnice.cz](mailto:info@sportclubrevnice.cz)  
(Děti hlášíte na jednotlivé termíny dle časových možností, uzávěrka přihlášek týden před lekcí).  
Při zájmu dětí nad 7 let dokážeme i jim zajistit sportovní program.

**PALIVOVÉ DŘEVO**

- ▶ palivové dřevo štípané i v polenech
- ▶ dřevěné brikety
- ▶ přírodní ekologické podpalovače
- ▶ dřevní štěpka
- ▶ zahradní kompost
- ▶ mulčování zahrad a příkopů
- ▶ likvidace náletových dřevin



**777 264 266** | **PODBRDY 68**  
[prodejalivovehodreva.eu](http://prodejalivovehodreva.eu) | **PAVEL KISLING**



# Volejbalistky bez porážky ovládly krajský přebor do 20 let

O skvělou zprávu se postaraly dobřichovické volejbalistky SVBC, hráčky extraligového týmu doplněné nejlepšími staršími žákyněmi, které mnohdy nastupovaly proti výrazně starším soupeřkám. Finálový turnaj byl plně pod jejich taktovkou, čímž navázaly na 18 tříbodových vítězství ze základní části. Zlaté medaile a pohár získaly s plným počtem 63 bodů, se 17bodovým náskokem před druhými Hořovicemi. Dostaly se tak do kvalifikace o druhou ligu této kategorie, která se uskuteční na začátku května.

Naopak družstvu starších zákyň těsně unikl postup do kvalifikace mistrovství republiky. Na závěrečném turnaji ve vyrovnaných zápasech na soupeřky nestačily a obsadily v konkurenci 38 středočeských týmů čtvrtou příčku, první nepostupovou.

Halová sezona tak pro většinu z nich skončila. Některé se ještě pokoušejí probojovat do krajského výběru, který bude v červnu reprezentovat střední Čechy na olympiádě dětí a mládeže.

kab



Foto archiv klubu

Vítězný tým volejbalistek do 20 let

## Dračí lodě opět vyjedou na Berounku

Letošní 12. ročník oblíbeného klání, při němž zažijete maximální sportovní výkon i spoustu legrace, je v plánu na sobotu 4. května. Závod je vypsán pro minimálně 16 posádek. Jednu tvoří 20 pádlujících plus bubeník. O řízení plavidla se postarají profesionální kor-

midelníci z České asociace dračích lodí, mezi nimiž jsou mistři Evropy i světa. Posádky ukážou svou fyzickou a sladění na trati dlouhé 200 až 250 metrů. Pokud nebudete soutěžit, přijďte je podpořit! Více najdete na webových stránkách dracilode-dobrichovice.cz.



Foto archiv organizátora

## Nejen Dobřichovická míle je tu!

Krásný 25. ročník běžeckého závodu pro všechny kategorie je přeložen na sobotu 11. května. Začne ve 13 hodin v dobřichovickém parku. Atmosféru závodu si mohou vyzkoušet i děti narozené v roce 2021 a mladší. Odstartují v 16:15. Podrobnosti na webu dobrichovickamile.cz.

Abyste zužitkovali nabytou formu, můžete přesně o týden později vyrazit na Berounskou desítku. Běh na čtyři nebo deset kilometrů kolem Dědu zahajuje v 11 hodin. Start i cíl jsou na Zdejně v ulici Lesní. Trasa povede po lesních a nezapomenutelných cestách. Vyhodnocují se tři nejlepší ze šesti kategorií zvláště pro muže a ženy od 15 do 100 let.

## Plzeňský cyklomaraton láká na malebnou krajinu

Akce pro všechny cyklisty proběhne v sobotu 18. května. Slova organizátorů k 15. ročníku hovoří za vše: „Cyklomaraton pro nadšené milovníky horských kol vás zavede do srdce divoké přírody na trasách o délkách 30 a 54 km. Během této epické jízdy na kole se ocitnete v širokém údolí řeky Berounky, očaruje vás výhled z vyhlídky Na Oulehli na oblast Radnicka,

obkroužíte mytický menhirový kruh a posvištíte malebným údolím Korečnického potoka a řeky Klabavy. A samozřejmě nechybí ani adrenalinový zážitek na Berounka trails! Nekompromisní okruh stojí za to, abyste ho prozkoumali a vyzkoušeli své fyzické a duševní hranice.“

Nejmenší mohou změřit síly na třech kilometrech. Startuje se u kostela sv.

Jiří na Doubravce. Organizátoři mysleli i na ty, kteří závodníky doprovodí nebo se prostě přijdou jen podívat. Připraven bude Rodinný Decathlon – tak trochu jiný desetiboj. Zabaví celou rodinu. Účastníky čeká deset stanovišť s různými disciplínami. Nebude chybět horolezecká stěna, skákací trampolína, dovednostní soutěže či malování na obličej.



# PŘÍMĚSTSKÉ TÁBORY



## ☉ KALI SURVIVAL CAMP

lekce sebeobrany, dobrodružství v přírodě, výlety po okolí | ☑ 1.-5. 7. |

## ☉ NA VLNĚ TVOŘIVOSTI ANEB TEXTILNÍ HRÁTKY

tvoreň dle našich předků, tkaní, šití, barvení, zábavné hry i výlety | ☑ 15.-19. 7. |

## ☉ VÝLETNÍK

výlety po okolí na kole, sportovní aktivity, dobrodružství v přírodě | ☑ 22.-26. 7. nebo 29. 7.-2. 8. |

## ☉ TÝDEN S UKULELE

jednoduché rytmy a akordy k písničkám, hudební hry, výlety za hudbou i za zábavou | ☑ 29. 7.-2. 8. |

## ☉ BARVY DUHY ANEB LETEM SVĚTEM PARAPLETEM

pohyb, zpěv, výtvarné aktivity | ☑ 5.-9. 8. |

## ☉ KNIHA DŽUNGLÍ

výtvarný tábor Moniky Urbáškové (přihlášky na [Monika@ateliermour.cz](mailto:Monika@ateliermour.cz)) | ☑ 12.-16. 8. nebo 19.-23. 8. |

## ☉ MOŘSKÝ KONÍK

plavání v dobřichovickém bazénu, hry a tvoření, výlety do okolí | ☑ 12.-16. 8. |

## ☉ KDYŽ SE DÁ PŘÍBĚH DO TANCE

taneční a pohybové aktivity, hry a tvoření, výlety | ☑ 19.-23. 8. |



Přihlášky on-line



✉ [stupavska@svcdodo.cz](mailto:stupavska@svcdodo.cz) ☎ 776 178 641

Kompletní nabídku najdete na [www.dobrichovickydomek.cz](http://www.dobrichovickydomek.cz)



## BETONÁRNA

### Lety u Dobřichovic

- ☑ čerpání betonu
- ☑ výroba a doprava betonových směsí
- ☑ prodej stavebních písků a štěrků
- ☑ výroba prefabrikace (železobetonové konstrukce) a betonových bloků vč. montáže



#### Proč si vybrat právě nás?

##### Vyrobíme cokoli

Kvalita odpovídá předepsaným normám.



##### Děláme kalkulaci na míru

Započítáme i případnou montáž a dopravu.



##### Jsme rychlí

Vaši poptávku zpracujeme do 48 hodin od přijetí.



##### Kontaktujte nás



📍 **Osbet Beton s. r. o.**  
Polní 291, 252 29 Lety – Dobřichovice  
Dispečink:  
☎ 257 710 426 | 602 227 869  
✉ [dispecink@osbet.cz](mailto:dispecink@osbet.cz)

[www.osbet.cz](http://www.osbet.cz)

## Ovocné stromy

- plánování a realizace výsadby
- letní a zimní řezy
- péče o aleje a sady

## Přírodní zahrady

- návrhy a realizace
- sezónní péče o rostliny
- zeleninové záhony



Marek Šálek | 731 636 812 | [marek@mareksalek.cz](mailto:marek@mareksalek.cz)

## KÁCENÍ STROMŮ

- ▶ zdravotní, bezpečnostní a redukční řezy
- ▶ kácení se zachytáváním do lana
- ▶ spolupráce s arboristou certifikovaným ETW

## PÉČE O ZELEŇ

- ▶ stříhání živých plotů
- ▶ sekání trávy
- ▶ řez ovocných stromů
- ▶ výsadba nových stromů



**MAN IN TREE**  
T: 739 544 487

David Novák, Svinaře  
[mit.novak@seznam.cz](mailto:mit.novak@seznam.cz)  
f mitnovak





# Tetín: Místo mučednické smrti i srdce Českého krasu

Jedna z nejstarších obcí v Česku je širší veřejnosti známá zejména v souvislosti s vraždou kněžny Ludmily, babičky českého zemského patrona sv. Václava. Starobylá obec proto každoročně představuje cíl mnoha turistů, kteří touží navštívit toto místo spjaté s počátky české státnosti.

## Dávné krveprolití

Na místě dnešní obce se původně nacházelo přemyslovské hradiště, které prý sloužilo jako vdovské sídlo kněžny Ludmily. A právě zde ji podle legendy v noci z 15. na 16. září 921 zastihli vrazi Tunna a Gommon, které sem měla poslat Ludmilina snacha, kněžna Drahomíra. Proč Ludmilu nenáviděla, se v pověstech vysvětluje různě. Nejčastěji zmiňují odlišný pohled na výchovu Václava (a potažmo i Boleslava) a obavy z Ludmilina vlivu. Někteří autoři dokonce neváhali označit Drahomíru za vyznavačku pohanství (jako protiváhu ke křesťance Ludmile). To se však s ohledem na její postavení nezdá příliš historicky věrohodné. Zdá-li se skutečným důvodem vyhoceného konfliktu obou žen stala proměňující se mezinárodní situace a odlišné představy o budoucím směřování Čechů, jak se domnívají současní historikové, to nyní ponechme stranou (legendy takový motiv samozřejmě neuvádějí) a namísto toho se vraťme zpět k hagiografii. Po své

násilné smrti byla Ludmila na Tetíně zprvu také pohřbena. Podle tradování se však kolem jejího hrobu děly nejrůznější zázraky. Zajímavostí je, že podle jedné verze legendy se Drahomíra brzy rozhodla zbudovat na tomto místě kapli zasvěcenou sv. Michaelovi, aby byly ony podivuhodné úkazy spojovány s tímto archandělem, a nikoliv se sv. Ludmilou. Podle jiného podání tuto svatyni vystavěla, aby ulehčila svému svědomí.

## Co musíte vidět

Ostatky sv. Ludmily přečkaly na Tetíně až do roku 925, kdy je nechal kníže Václav přenést do kostela sv. Jiří na Pražském hradě, který se později stal centrem svatoludmilského kultu. Touto translací však úcta ke sv. Ludmile poblíž Berounky nezmizela nadobro. Naopak se zvláště v barokní době úspěšně rozvíjela. Apoteóza babičky sv. Václava nevymizela ani poté, co za vlády císaře Josefa II. došlo ke zrušení dvou ze tří tetínských kostelů. I díky tomu mohly být tyto sva-



tyně po několika desetiletích znovu posvěceny (ovšem jejich původní vybavení zde již povětšinou nespátříme).

V turistické sezoně na Tetíně probíhají prohlídky kostelů s výkladem. Vřele je doporučujeme. Návštěvu starobylé obce si však můžeme ještě zpestřit absolvováním naučné stezky Tetínské vyhlídky. Necelé tři kilometry dlouhá trasa skýtá 17 zastavení, která zvidavé turisty seznámí s místními zajímavostmi.

Lákadlem této stezky jsou úchvatné vyhlídky na malebnou obec i do hlubokého údolí řeky Berounky. Výlet dokonale završí návštěva obecního muzea vedle tetínského zámku na náměstí Kněžny Ludmily. Nedávno prošlo kompletní rekonstrukcí a jeho expozice jsou nejen poučné, ale také velmi atraktivní.

## Doprava

Pokud nechcete šlapat pěšky, nebo se dopravit autem, Tetín s Berounem spojuje pravidelná autobusová linka č. 633.

Michal Bařínka, foto archiv autora

# STAVÍME RODINNÉ DOMY NA KLÍČ

REKONSTRUKCE | ŘÍZENÍ PROJEKTŮ

**LIMEN**  
ARCHITECTS

NÁVRH DOMU

+ REALIZACE NÁDRŽÍ NA VODU | FASÁDY | ZEMNÍ A VÝKOPOVÉ PRÁCE

Proč s námi stavět „na klíč“? 1. časová úspora 2. finanční kontrola 3. kvalita a bezpečnost 4. komfort a spokojenost

**STAVBAG**

Anežky České 1119 252 29 Dobřichovice  
+420 774 339 936 info@stavbag.cz

[www.stavbag.cz](http://www.stavbag.cz)

## CO SE SKRÝVÁ UVNITŘ?

**PLYNOVÝ KOTEL**  
vyrábí teplou vodu pro mytí a zimní provoz

**ELEKTRICKÝ ROZVADĚČ**  
a řídicí jednotka

**OSMOOTICKÁ JEDNOTKA**  
(vyrábí demineralizovanou vodu)

**ZÁSOBNÍK**  
pěnového koncentrátu

**DOPRAVNÍ ČERPADLO**  
demineralizované vody do směšovacího boxu

**OVLÁDÁNÍ TOPENÍ**  
do podlahových boxů (zimní provoz)

**VYVÍJEČ PĚNY**

**NÁDOBA**  
na demineralizovanou vodu

**MINCOVNÍ PĚNĚNÍ**  
ovládací tlačítka

**ZÁSOBNÍK**  
koncentrát tekutý vosk

**ZÁSOBNÍK**  
koncentrát „finish“

**SMĚŠOVACÍ BOX**  
demineralizovaná voda + „finish“

**SMĚŠOVACÍ BOX**  
horká voda + vosk

**ZÁSOBNÍK**  
TABLETOVÉ SOLI pro regeneraci osmotické jednotky

**SMĚŠOVACÍ BOX**  
horká voda + mycí prášek

**VYSOKOTLAKÁ ČERPADLA**  
pro boxy A a B

**ZÁSOBNÍK**  
pro mycí prášek

Technologie v samostatné skřini je společná pro oba sousedící boxy. Jednotlivé náplně jsou společné. Samostatně pro každý box je pouze vysokotlakové čerpadlo.

**ALTOUR**  
DOBŘICHOVICE  
EHRLE

# Myčka Ehrle v Dobřichovicích je po celkové revizi! Přijed'te vyzkoušet rozdíl



V květnu jsou to přesně čtyři roky, co v dobřichovické myčce zavedli zbrusu novou technologii. Za uplynulé období dostala „na frak“, a tak letošní narozeniny korunoval dárek, který ocení i motoristé. Jedná se o hloubkovou revizi a výměnu všech potřebných technologických částí. Myčka je teď jako nová!



Obnovu už potřebovala jako sůl. Za dobu používání se totiž řada prvků opotřebovala. „O myčku se staráme průběžně, ale nyní byl nutný větší zásah. Vyměnili jsme všechny tlakové hadice, otočné klouby i spojky a instalovali nové mycí pistole. Po nějaký čas by tak voda měla téct tam, kam má,“ popisuje s úlevou provozovatel Jiří Geissler. Zároveň oceňuje reakce lidí, kteří v poslední době byli svědky nějakého toho nešvaru. „Moc děkuji, že tyto nedostatky většinou brali s nadhledem a pochopením. Vždy se snažíme reklamace a připomínky vyřešit s úsměvem a ku prospěchu zákazníků.“

Dokonalé mytí auta má své náležitosti. Aby měl váš miláček na čtyřech kolech stejnou jiskru jako vy v oku, zvolte ideální postup vylepený na myčce.

A nezapomeňte na pár rad:

- Aktivní pěna se nanáší tryskou se zelenou hadicí. V době, kdy se nepoužívá, klesá v hadici tlak a pěna kondenzuje zpět na vodu. Vzhledem k časovým rozestupům stříká po spuštění

programu z pistole voda se šamponem místo pěny. A protože pěna nejlépe působí na suchý povrch, je lepší vodu nechat vystříknout vedle vozu a na auto nanášet až pěnu.

## Věděli jste, že...?

Ehrle je klasický německý výrobce myček s dlouholetou tradicí, vlastním vývojem a vlastní chemií. Praměti téměř všech myček v ČR. Provozovatel v Dobřichovicích osobně garantuje výhradní používání chemie Ehrle a zachování všech procesů. Levnější chemie, snižování spotřeby plynu či nižší teplota vody nepřicházejí v úvahu.

- Nikdo by neměl od myčky odjet bez programu č. 5: Vysoký lesk. Na rozdíl od programu Oplach, kdy se používá pouze obyčejná voda, má program 5 demineralizovanou vodu s příměsí chemie k zajištění vysokého lesku.

TIP: Spěcháte-li, umyjte auto práškem, a když poté chcete už jen opláchnout, zvolte Vysoký lesk. Nejlepší možná kombinace.

- Mytí vždy zajišťují dva programy, respektive 1,5: nejdříve Aktivní pěna, která naruší špínu na povrchu, a poté Mytí. Tomu věnujte maximální pozornost, celý povrch myjte postupně a pečlivě ze vzdálenosti 15 až 20 cm.
- Další programy jsou kosmetické: Oplach obyčejnou vodou, Voskování horkým voskem a Oplach s příměsí „vysoký lesk“. Častou a zbytečnou chybou je pomocí těchto programů domývat nečistoty na autě, kterých si všimnete. Raději se na pár okamžiků vraťte k programu Mytí, a až bude auto čisté, pokračujte v oplachu.

Potřebujete se na něco zeptat? Pište, nebo volejte.

### Automyčka Ehrle Dobřichovice

Jiří Geissler, provozovatel

✉ jiri.geissler@aukcredit.cz ☎ 605 231 332



Pražská  
Státní okresní  
archiv  
DOBŘICHOVICE



Pražská  
ČERNOŠICE  
Randova

# Letní tábory Jednoho stromu



12. - 18. 8. 2024  
4 - 8 let

## LETEM ČESKEM

Aktivita:

- příprava krajských specialit
- seznámení s celou republikou
- poznávací i sportovní hry

12. - 16. 8. 2024  
6 - 9 let

## BRDSKÁ LESNÍ OLYMPIÁDA

Aktivita:

- zapálení olympijské pochodně
- pucování, běh, seškání
- cesta na všechny kontinenty po stopách olympijských kruhů

22. - 26. 7. 2024  
4 - 9 let

## ČAROKRAJNÝ LES

Aktivita:

- probudíme zvířata v nás
- lesní taneční divadlo
- zpěv a nekonečné hry
- bytosti lesa

6. - 12. 7. 2024  
4 - 8 let

## LETOPISY NARNIE

Aktivita:

- kouzelný svět
- výroba luků a šípů
- příprava léčivé tinktury
- hodné dobrodružství
- vaření dobrot

8. - 12. 7. 2024  
6 - 11 let

## TIME TRAVEL

CHINESE SUMMER CAMP

Aktivita:

- moudrost starověké Číny
- zkoumání budoucnosti
- hry v angličtině
- objevování vyhublých zvířat

## Střípky z Jednoho stromu

Duben přinesl do škol Jednoho stromu mnoho zážitků i akcí. Na jeho začátku jsme se ve škole i školce Jednoho stromu připojili k oslavám dne porozumění autismu. Od 1. dubna máme oficiálně navýšenou kapacitu základní školy na počet 74 žáků. Proběhl zápis do základní školy. Hlásíme, že máme všechny třídy zcela obsazené. V Lesní MŠ Na dvorečku jsme při brigádě připravili na setí a sadbu záhony a velkou akcí bylo stěhování nového kmeny k ohništi. Radujeme se z nově narozených jehňat a králíčků na naší malé farmě. Předškoláci ze školky Jednoho stromu se vydali na cestu plnění 10 kořenů předškoláka. Posvátným rituálem bubnování vstoupili na cestu, která jim má pomoci překonat sama sebe a připravit se na vstup do školy. Držte jim palce! Druhý stupeň zažíval „přijímačkovou“ horečku, potkával se s budoucími novými spolužáky 6. ročníku a věnoval se péči o zahradu.

### Uklidíme Česko a oslavy Dne Země

K dubnu tradičně patří snaha více než kdy jindy zaměřit pozornost k planetě Zemi. Ve školách Jednoho stromu se zapojujeme do akce Uklidíme Česko a oslav Dne Země. Vyrážíme s dětmi jako mnoho předchozích dní do přírody, jen máme po ruce pracovní rukavice a pytle na odpad. Touláme se kolem břehů Berounky, vstupujeme do lesů nad Černošicemi a Lety, abychom po zimě pomohli uklidit to, co do přírody nepatří a co v ní zanechal člověk. Zůstává nám z toho nepořádku rozum stát. Naše odhodlání střídá zoufalství z množství odpadků, které nacházíme. My se ale nevzdáváme! Připojte se k nám a nemusí to být zase až v dubnu.



Zveme:

**Zápis do Lesní MŠ Na dvorečku**

📍 areál LMŠ Lety 🕒 6. 5. / 14:00–16:00

**Oslavy 15. výročí založení Jednoho stromu**

📍 Sportpark Berounka, Černošice 🕒 14. 9. / 11:00–19:00

Nabízíme/hledáme:

**VOLNÉ MÍSTO** v 6. až 8. ročníku na šk. rok 2024/2025, Komunit. škola JS

**UČITEL 2. STUPNĚ** informatika, matematika, fyzika

Zájemci mohou psát na [reditelka@jedenstrom.cz](mailto:reditelka@jedenstrom.cz) nebo volat na 777 258 450.

[www.jedenstrom.cz](https://www.jedenstrom.cz)



**Lokalita: Lety/Lipence**

**Přihlášky:** [www.jedenstrom.cz/primestsky-tabor/](http://www.jedenstrom.cz/primestsky-tabor/)

**Dotazy:** [reditelka@jedenstrom.cz](mailto:reditelka@jedenstrom.cz) ☎ 777 258 450

# Med vytlačil cukr, medovinu zase pivo

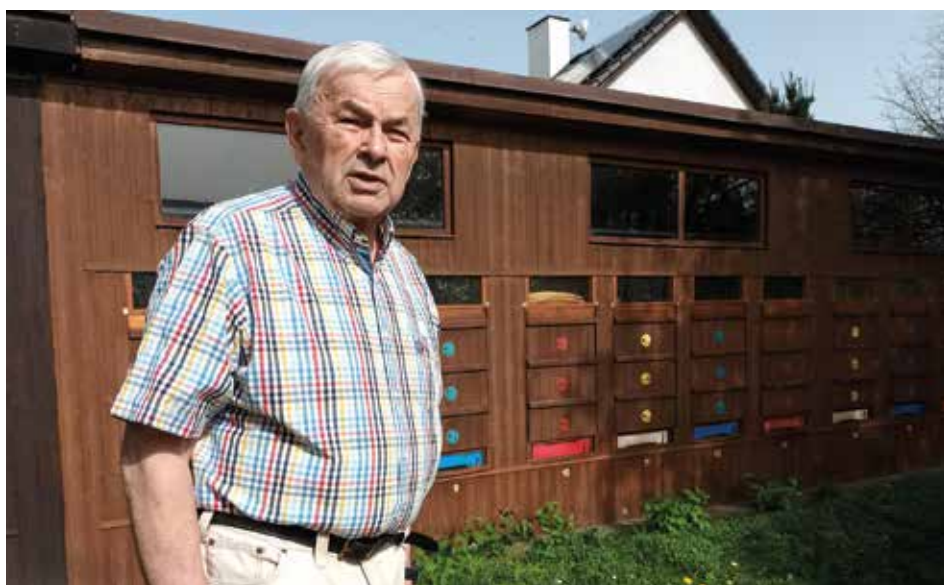
Sto deset let svého trvání oslaví v květnu Český svaz včelařů v Černošicích. Oficiálně byl založen jako Včelařský spolek pro Černošice a okolí na valné hromadě 25. října 1914 v restauraci Na Slánce v Černošicích. Patří tak mezi nejstarší včelařské spolky v dolním Poberouní. O pár let navíc má Včelařský spolek pro Dobřichovice a okolí.



## Z programu oslav 110. výročí založení Spolku včelařů pro Černošice a okolí:



- 10. května: 8:30 zahájení výstavy v městském sále na Vráži, 14:00 otevření výstavy a vyhlášení soutěže o černošický med, 18:00 odhalení včelařského panelu v areálu pod ZŠ
- 11. května: 9:30 slavnostní setkání členů organizace, 14:00 přednáška na téma sršně asijské v ČR v městském sále, 19:00 koncert duchovní hudby v kostele Nanebevzetí Panny Marie v Černošicích



Současný předseda Českého svazu včelařů v Černošicích Luděk Sojka.

Včelaření má ale mnohem hlubší historické kořeny a dá se říci, že patří mezi nejstarší obory lidské činnosti. Včelí med byl důležitou součástí potravy člověka již od pravěku. Lovci jej tehdy vybírali z hnízd divokých včel skrytých v dutinách stromů. Šlo o takzvané brtnictví, kombinující prvky sběru a záměrného chovu. Brť byla přirozená dutina v kmeni stromu na původním místě v lese, kterou si člověk upravil k snadnějšímu a opakovanému vybírání medu.

První důkaz o této činnosti je vyobrazen na jeskynních malbách z doby paleolitické asi před 15 000 lety. Jde o kresbu z Pavoučí jeskyně nacházející se u vesnice Bicorp ve Španělsku. Znázorňuje dvě postavy vybírající med.

V antickém Řecku se chovem včel zabýval Aristoteles. Řekové všeobecně považovali med smíchaný s vínem za univerzální všelék.

První písemné zmínky o chovu včel v českých zemích lze nalézt v záznamech kronik již z roku 993, kdy se klášteru v Břevnově u Prahy přiznává desá-

tek těžby medu z přináležejících dvorů, a z letopočtu 1015 o požáru v Míšni, který pro nedostatek vody hasili tamní obyvatelé medovinou.

Jak píše botanik a včelař Bronislav Gruna v časopise pro ochranu přírody a krajiny Veronica, záměrný chov a rozmnožování včel v různě upravených úlech se jako specifický obor zemědělské činnosti rozvíjel paralelně s brtnictvím již od starověku.

Domácí včelařství vzniklo z lesního. Včelař uřízl v lese strom, v němž bylo usazeno včelstvo, a odvezl si jej domů. Prvním příbytkem včel byl tedy klát neboli špalek. Je to nejstarší a původní úl. „Podle regionu a místní tradice se úly později tvořily z různých materiálů, obvykle ze dřeva, slámy a hlíny,“ píše Gruna s tím, že na českém území bylo „zahradní“ včelaření běžné po celý středověk. Za Karla IV. ho vymezoval patent. Zajišťoval ochranu včelařských lip, svobodu chovu včel, ochranu chovu v lesích i doma, trestání jejich krádeží a podobně. Český med byl v té době vyhlášený. V Praze se

konaly medové trhy, kde se med směňoval za sůl ve stejné váze.

Dočasný úpadek včelařství nastal po třicetileté válce. Výrazně klesl počet obyvatel a med přestal být jediným sladidlem, neboť se začal dovážet třtinový cukr. Dosud oblíbenou medovinu významně vytlačovalo pivo.

Podpory se včelaři dočkali od Marie Terezie. Ve svých patentech z roku 1775 a 1776 je osvobodila od všech povinných dávek, zavedla právo kočování bez placení mýtného a uvolnila obchod s včelími produkty.

Další rozmach včelařství nastal ve druhé polovině 19. století díky novým vynálezům. Objevily se rozběrné úly, vynalezen byl medomet. Vznikaly první včelařské spolky. Ten pro Čechy byl založen roku na ustavující valné hromadě 20. března 1872 v hospodářském klubu Platýz na Národní třídě v Praze. Tady schválili stanovy a předsedou se stal velkostatkář Jan hrabě Harrach. Od té doby se v čele svazu vystřídalo šestnáct mužů. Ryze pánskou záležitostí prolomila v roce 2015 Jarmila Machová. Svaz vede dosud. V letech 2004 až 2011 stál v jeho čele černošický občan a mezinárodně uznávaný včelař Luděk Sojka. V současnosti vede černošický spolek, který na druhý květnový víkend chystá velkolepé oslavy.

Text a foto: Pavla Nováčková

# Výherní křížovka s tajenkou

## Soutěž o poukaz na nákup v hodnotě 500 Kč

Dne 12. května slaví svátek Pankrác, ale je tam ještě jeden svátek... dokončení v tajence

PAPACHA, ECO, DONA ATOS, AVARO	FR. CHEMIK A BAKTERIOLOG. (1822-1895)	TYKAJÍCÍ SE ŘECKÉ ANTIKY	KLAVÍR	EDISONOVO JMÉNO	VAZBA PRO PLETENÉ ZBOŽÍ	NEBO		KROKY PŘI ŠITÍ	ZN. VOLTAMPÉRU	INIC. HERCE JELINKA	CYKLOHEXAGON	V PRŮBĚHU		SKŘÍPAVÝ ZVUK	ZN. LUTECIA	AMERICKÝ VYNÁLEZCE (1847-1931)	KONIČEK	
VYSOKÁ KOŽEŠINOVÁ ČEPIČKA							KOŽNÍ CHOROBA						VSTUP					
AROMATICKÝ AMIN							POKRADMU						ČERVENÁ					
							SEVERSKÉ ZVÍŘE						ZRAKOVÉ ORGÁNY					
Tajenka 1								ZKR. DUTÉ MÍRY (DECILITR)		ODĚV					RÍMSKY 49			
										SPIŠOVÁ ZNAČKA					Tajenka 2			
ČASOPIS PRO ŽENY					ČESKÉ LÁZNĚ								DOMÁCÍ ZVÍŘATA					
					DOMÁCÍ DOBYTEK								STĚHOVAT SE Z MÍSTA NA MÍSTO					
ITAL. PROZAIK				KLISNA														
				ČESKÝ KLAVIRISTA							BAKTERIE							
ZKRATKA VELKÉ BRITÁNIE			INIC. HERCE RODENA				 <b>Poupě</b> KVĚTINOVÝ ATELIÉR Petra Frková					CHAPLINOVA ŽENA						
			PODRAZ									ZKR. ČERVENÉHO KŘÍŽE						
ENERGICKÁ							<b>Květinový servis na míru pro všechny příležitosti</b> • Svatební servis • Věnečky do vlasů • Pokojové květiny • Rozvoz květin • Smuteční kytice a věnce • Trvalky do zahrady • Balkónové letničky • Dekorace do bytu ☎ V Zahradách 1084, Dobřichovice ☎ 603 544 822					OBKLAD						
	PLATIDLO K PŘEPRAVĚ VOZIDEL	HROB	SMOTEK															MAJETKY NEVĚST
FR. DADAISTA														STAROE- GYPTSKÝ BŮH SLUNCE				
OCHOTNĚ				FRANCOUZSKÝ FILOZOF	PŘEDSTAVENÍ KLÁŠTERA									TUŠIT				
ITALSKÝ LAKOMÝ						NEJVYŠŠÍ SKANDINÁVSKÝ BŮH	ČESKÝ BYVALÝ HOKEJISTA	NÁZEV ZNAČKY DUSÍKU	AMÓN		ZNAČKA SYRA	LITERATURA						
												KOBY						
SPZ. JIHLAVY			EPOPEJ (ZAST.)							ANGL. ESO				JUGOSLÁVSKÉ SÍDLO		ČÁST HLAVY		
LATINSKÁ SPOJKA A			Tajenka 3													DOMÁCKÝ UVE		
			EGYPT. BŮH SLUNCE													TAHLE		
BÍLKOVINNÁ PODSTATA VLASŮ A NEHTŮ								NEPODLEHNOUT									ZN. ASTATU	
LÁTKA								NENASYTNÝ ČLOVĚK (ZAST.)									ZN. TITANU	

Vyluštěnou tajenku zasílejte na adresu [krizovka@dobnet.cz](mailto:krizovka@dobnet.cz) nebo na adresu DOBNET, z. s., Palackého 27, 252 29 Dobřichovice, a to nejpozději do 20. května 2024. Prosíme luštitelky, aby při zaslání řešení uvedli také svoji poštovní adresu a telefon.

## Výherce obdrží poukaz v hodnotě 500 Kč na nákup v květinovém ateliéru Poupě, Dobřichovice.

Vylosovaným výhercem křížovky z dubnového vydání je: **Přemysl Holásek**, Řevnice. Blahopřejeme.

Dostane poukaz v hodnotě 400 Kč na nákup v knihkupectví LeAmos, Řevnice.

Správné znění tajenky z minulého čísla zní: ... vždycky dobře pořídíte.

Cenu si, prosím, vyzvedněte do 30 dnů od data vydání měsíčníku DOBNET č. 5/2024, jinak cena propadá. Děkujeme.

Křížovku připravil **Pavel Havlíček**

DOBNET DOBNET, měsíčník, ročník XVIII, číslo 5/2024, datum vydání 3. května 2024 • VYDAVATEL: DOBNET, z. s., Palackého 27, 252 29 Dobřichovice, IČ: 266 30 214, e-mail: [redakce@dobnet.cz](mailto:redakce@dobnet.cz), tel.: 277 001 111, [www.dobnet.cz](http://www.dobnet.cz), e-archiv: [www.dobnet-zpravodaj.cz](http://www.dobnet-zpravodaj.cz) • REDAKCE: šéfredaktorka Liběna Nová, [libena.nova@dobnet.cz](mailto:libena.nova@dobnet.cz) • INZERCE: [inzerce@dobnet.cz](mailto:inzerce@dobnet.cz), tel.: 605 205 755 • GRAFIKA: [radek.havlicek@dobnet.cz](mailto:radek.havlicek@dobnet.cz) • Registrace MK ČR E 17623 • Náklad: 7 200 výtisků • Tištěná verze měsíčníku je rozšiřována ZDARMA • DOBNET nezodpovídá za pravdivost tvrzení podepsaných externími dopisovateli • Redakce si vyhrazuje právo upravit dodané texty • Zveřejněné příspěvky nemusí vyjadřovat názory redakce • Nevyžádané rukopisy se nevracejí • Kopírování a šíření publikované části nebo celku je bez písemného souhlasu vydavatele zakázáno

**SKODA**  
Service

# Vystartujte do jara naplno

S jarní servisní  
prohlídkou za

**399 Kč**

Akce platí od 2. 4. do 31. 5. 2024



Váš autorizovaný servisní partner Škoda:

**FEMAT Radotín s.r.o.**, Výpadová 2313, 153 00 Praha  
Tel.: 603 588 675, [www.femat.cz](http://www.femat.cz)

**FEMAT**  
AUTOCENTRUM

## VETERINÁRNÍ ORDINACE

MVDr. Tereza Lázníčková (Sophová)



Prevence, diagnostika a léčba nemocí psů, koček  
a drobných savců v domácím prostředí nebo  
v moderně vybavené ordinaci v Řevnicích.

▶ **NOVĚ MOŽNOST ONLINE REZERVACE**

Ordinační hodiny:

PO, ST 14–19 | ÚT, PÁ 14–17 | ČT 9–12 | SO po dohodě  
Mimo ordinační hodiny probíhají operace a výjezdy k pacientům.

tel.: **607 106 741**

[terezalaznickova@gmail.cz](mailto:terezalaznickova@gmail.cz)

Dvořákova 486, Řevnice

▶ [www.tervet.cz](http://www.tervet.cz)

**DŘEVO**

**PALIVOVÉ  
KRBOVÉ >**

...metry, naštípaná polínka nebo  
**VÁLCOVÉ BRIKETY** až k vám domů!

**STAVEBNÍ  
TRUHLÁŘSKÉ >**

...trámy, fošny, prkna, latě  
z vlastní pily

**PILA**  
Doležal

Karlštejská 44, Roblín

**Po-Pá 8-16:30**

nebo po telefonické domluvě

**777 659 546** [www.drevo-dolezal.cz](http://www.drevo-dolezal.cz)



**Jan Kreil**

Realitní makléř v Dobřichovicích

✉ [jan.kreil@malgen.cz](mailto:jan.kreil@malgen.cz) ☎ +420 771 299 884

 **Malgen**



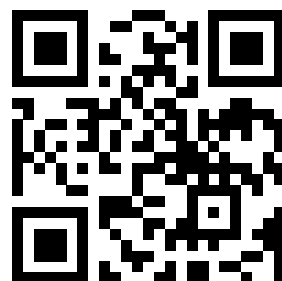
**DOBNET**

Váš dobrý soused

# Rychlý internet

Na optice  
až **2 Gbps**

- + **Televize**
- + **Servis počítačů  
a notebooků**
- + **Poradenství**
- + **Inteligentní zvonky**
- + **Připravujeme**
  - + Správa domácí sítě
  - + DOBNET Security



DOBNET, z. s., Palackého 27, Dobřichovice

☎ 277 001 111    🌐 [dobnet.cz](http://dobnet.cz) | [dobnet.cz](http://dobnet.cz)